

**PARCOURS ARTISTIQUES DANS LES MONTAGNES ARDECHOISES**

**LE PARTAGE DES EAUX**

**CARTE DU PARCOURS**

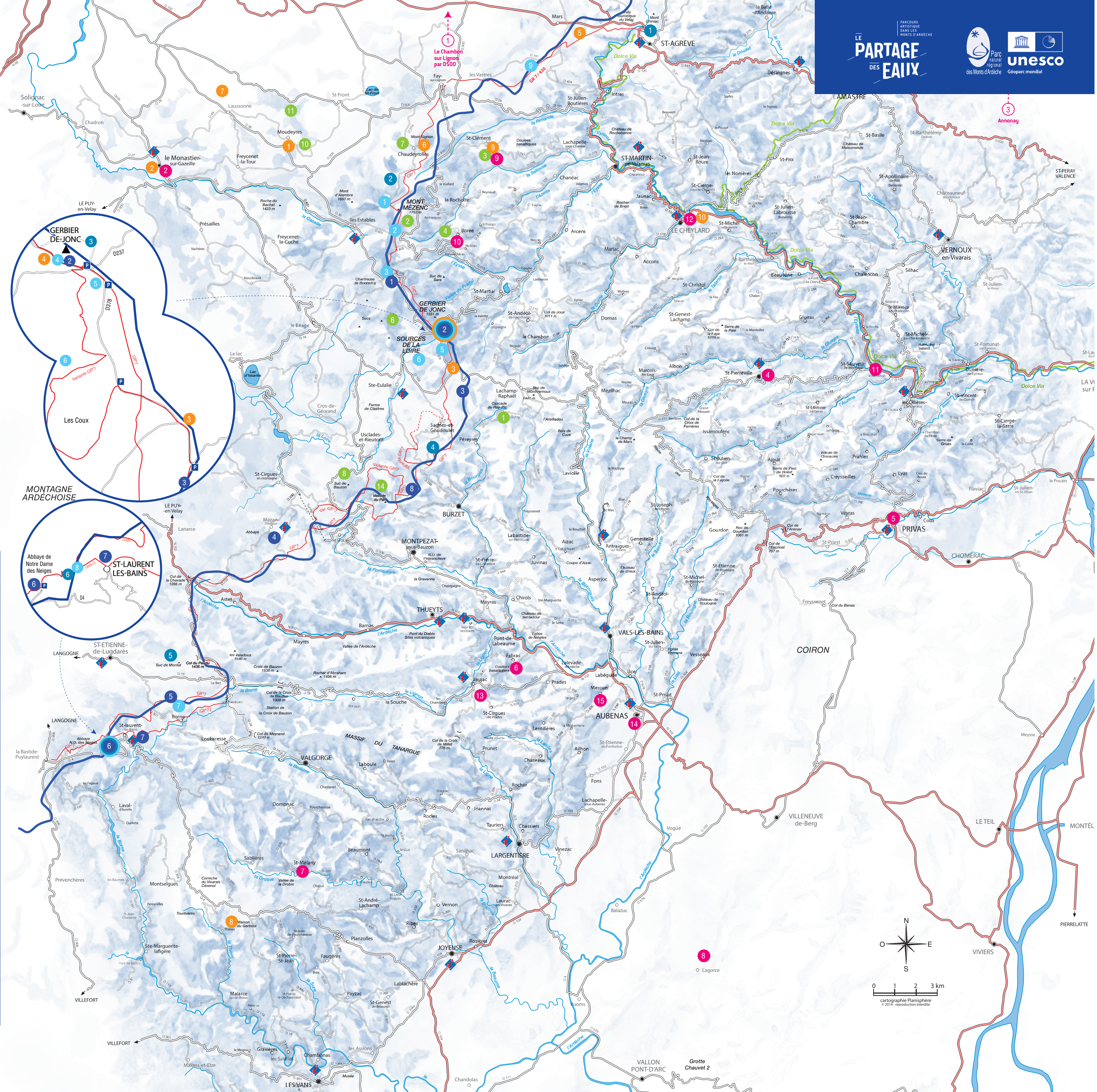
**COURSE MAP**

unesco  
Parc naturel régional des Monts d'Ardeche

www.lepartagedeseaux.fr

Le PARTAGE DES EAUX est un projet du Parc naturel régional des Monts d'Ardeche, en partenariat avec la Communauté de communes Montagne d'Ardeche, le Syndicat Mixte de la Montagne Ardechoise et avec le soutien de :

Terre d'Ardeche, Ardeche, La Région, etc.



**SOYONS RESPECTUEUX DE LA NATURE ET DES HABITANTS**

- Adaptez votre comportement aux risques d'incendie : pas de feu, ni de mégots incandescents.
- Respectez les milieux aquatiques. L'eau est le bien commun de tous.
- Empuntez les sentiers. Vous leur faites découvrir et adapter leur comportement aux lieux.
- Né laissez pas de traces de animaux et de déchets.
- Respectez les équipements naturels.
- Ne cueillez pas n'importe quoi. Informez-vous sur les espèces de fleurs protégées.
- Respectez les cultures et les propriétés agricoles : retirez les barrières après votre passage.
- Veillez à ne pas déranger les animaux sauvages et contredire vos animaux domestiques.
- Le camping sauvage n'est pas autorisé.

## LES ŒUVRES

- 1 DE L'AUTRE CÔTÉ, Stéphane Thidet, Chartreuse de Bonnefoy, Le Béage
- 2 1020 KM, Olivier Leroi, Maison de site du Gerbier-de-Jonc, Sainte-Eulalie
- 3 LA TOUR À EAU, Gilles Clément, La Chaumasse, Sagnes et Goudoulet
- 4 UN CERCLE ET MILLE FRAGMENTS, Felice Varini, Mazan l'Abbaye
- 5 LE PHARE, Gloria Friedmann, Le Moure de l'Abéouradou, Borne
- 6 TERRE-LOIRE, Kôichi Kurita, Saint-Laurent-les-Bains-Laval-d'Aurelle
- 7 GROTTE DE CRISTAL, HeHe, Saint-Laurent-les-Bains-Laval-d'Aurelle
- 8 OUROBOROS, Henrique Oliveira, Tourbière de la verrerie, Burzet

REPERES :  
Temps de parcours en voiture : 2 jours  
Temps de parcours à pied : 5 jours (environ 100 km)

www.lepartagedeseaux.fr

## LES MIRES

- 1 MONT CHINIAC, Saint-Agrève (Au sommet du village)
- 2 LA ROCHE POINTUE, Chaudesrolles, (Route de la Croix de Peccata - D 274)
- 3 FERME DE FLOTTE AU MONT GERBIER-DE-JONC, Saint-Martial, (à 500 mètres à l'Est de la Maison de site) cf 2
- 4 PRA POUZOL, Burzet (Cal de la Barricaude - D289)
- 5 SUC DE MONTAT, Saint-Etienne-de-Lugdars (D 239)
- 6 PRA CLAUZEL, Saint-Laurent-les-Bains-Laval-d'Aurelle, (accès piéton uniquement sur le GR®7 - 45 min de l'Abbaye) cf 6

## LE MOBILIER

- 1 CROIX DE PECCATA, Mont Mézenc,
- 2 CROIX DE BOUTIÈRES, Mont Mézenc
- 3 CHARTREUSE DE BONNEFOY, Le Béage, cf 1
- 4 MAISON DE SITE DU MONT GERBIER DE JONC, cf 2
- 5 SOURCES DE LA LOIRE (CHEZ RÉGINE), Sainte-Eulalie
- 6 LES COUX, Sagnes-et-Goudoulet
- 7 ROCHER DES RESLIAGES, Borne, cf 6
- 8 PRA CLAUZEL, Saint-Laurent-les-Bains-Laval-d'Aurelle, cf 6
- 9 HUGONS, Mars

## LES ECHAPPÉES

- PROGRAMMATION ESTIVALE
- DES LIEUX D'ART CONTEMPORAIN ASSOCIÉS AU PARTAGE DES EAUX OUVERTS TOUTE L'ANNÉE
- 1 ESPACE D'ART CONTEMPORAIN LES ROCHES, Le Chambon-sur-Lignon, (hors carte)
  - 2 APONIA, Le-Monastier-sur-Gazeille
  - 3 GAC ANNONAY (hors carte)
  - 4 FABRIQUE DU PONT D'ALEYRAC, Saint-Pierreville
  - 5 GALERIE DU THÉÂTRE, Privas
  - 6 CHÂTEAU DU PIN, Fabras
  - 7 SUR LE SENTIER DES LAUZES, Saint-Mélany
  - 8 GALERIE MIRABILIA, Lagorce
  - 14 CHÂTEAU D'AUBENAS. SITE PATRIMONIAL CENTRE D'ART CONTEMPORAIN
  - 15 MERCURART, Mercuer
  - 13 LA MAISON DU PARC, Jaujac
- DES ŒUVRES PERMANENTES DANS L'ESPACE PUBLIC
- 9 ANEMOS, C. Baas, Ecole du vent, Saint-Clément
  - 10 LE TCHIER, S. Bojyer et F. Versé, Borne
  - 11 VOUS ME DIREZ, E. Ballet, Le Moulin, St-Sauveur-de-Montagnat
  - 12 PHILODENDRO, C. Baas, Arche des métiers, Le Cheylard
- ET AUSSI

## LES GÉOSITES

- BALADES GÉOLOGIQUES POUR TOUS
- 1 CASCADES DU RAY-PIC, à Péreyres
  - 2 LE MONT MÉZENC
  - 3 LES COULÉES de Saint-Clément
  - 4 LES ROCHES de Borée
  - 5 CRATÈRE DE MAAR de La Vestide du Pal
  - 6 LES CINO SUCS à Sainte-Eulalie, Cros de Géorand, Le Béage
  - 7 NARCES de Chaudesrolles et MONT SIGNON
  - 8 LE SUC de Bauzon
  - 9 LE CIRQUE DES BOUTIÈRES
  - 10 LA VALLÉE DE L'AUBÉPIN
  - 11 FALAISE PRÉHISTORIQUE DE LONGTRAYE

## MAISONS & MUSÉES

- DU PARC
- 1 FERME DES FRÈRES PERREL, Moudeyres
  - 2 LES TRESORS DU MONASTIER, Le-Monastier-sur-Gazeille
  - 3 FERME DE BOURLATIER, Sagnes et Goudoulet
  - 4 MAISON DE SITE DU GERBIER-DE-JONC, cf 2
  - 5 PLANÈTE MARS, Mars
  - 6 LA MAISON DU FIN GRAS, Chaudesrolles
  - 7 ARCHÉO-LOGIS, Laussonne
  - 8 MAISON DU GERBOUL, Thines
  - 9 ECOLE DU VENT, Saint-Clément
  - 10 ARCHE DES METIERS, Le Cheylard

PARCOURS  
ARTISTIQUE  
DANS LES  
MONTS D'ARDECHE

# LE PARTAGE DES EAUX

La ligne de partage des eaux traverse le Parc des Monts d'Ardèche. Etre physiquement sur cette ligne, c'est avoir sous un pied les sources se dirigeant vers la Méditerranée et sous l'autre celles se jetant dans l'Atlantique. La ligne a inspiré LE PARTAGE DES EAUX, un parcours à « ciel ouvert » accueillant, au cœur d'un patrimoine exceptionnel, des œuvres d'art, des mobiliers design en châtaignier, des mires paysagères et un GPS poétique.

Des premières œuvres de l'humanité abritées par la Grotte Chauvet à la création contemporaine, l'Ardèche est, plus que jamais, source d'inspiration.

[www.lepartagedeseaux.fr](http://www.lepartagedeseaux.fr)

The watershed traverses the Park of the Monts d'Ardèche. To stand physically on this line is to have under one foot the spring water which runs to the Mediterranean and the other which flows to the Atlantic. This line has inspired THE WATERSHED (LE PARTAGE DES EAUX) an open-air route welcoming, at its heart, an exceptional heritage. From works of art, to furniture fashioned from chestnut wood, landscapes to gaze at, a poetic GPS. The artistic route can be explored along the long-distance hiking trail the GR7, but also by car, bicycle and on horseback.

From the first works of art of humanity sheltered by the Chauvet Cave to contemporary creation, the Ardèche is a source of inspiration.

Direction artistique : David Mainard, [www.atelierdelta.eu](http://www.atelierdelta.eu)  
Photos : Nicolas Lelièvre, André Marin, B. Gremen et M. Dupont

## INFORMATIONS

**MAISON DU PARC**  
Domaine de Rochemure  
50 allée Marie Sauzet  
07380 Jaujac - 04 75 36 38 60  
[accueil@pnrma.fr](mailto:accueil@pnrma.fr)

**OFFICE DE TOURISME ARDECHE  
HAUTES VALLÉES**  
[www.ardec-he-hautes-vallees.fr](http://www.ardec-he-hautes-vallees.fr)  
04 75 64 80 97  
Le Cheylard  
Saint-Agrève  
Saint-Martin-de-Valamas  
Saint-Pierreville

**OFFICE DE TOURISME  
MÉZENC-LOIRE MEYVAL**  
[www.mezencloiresauvage.com](http://www.mezencloiresauvage.com)  
Le Monastier-sur-Gazelle :  
04 71 08 37 76  
Les Estables : 04 71 08 31 08

## INFOS PRATIQUES

Le parcours artistique se situe le long du GR7. Il se déroule sur environ 100 km entre St Agrève (au nord) et St Laurent les Bains (au sud).

Pour rejoindre le parcours par un site ou un autre, il est nécessaire de venir en voiture ou en transport en commun. Ensuite, l'ensemble du parcours peut se découvrir en randonnée pédestre (temps estimé entre 5 et 8 jours), à cheval, à vélo, ou en voiture (2 jours). Et n'oubliez pas vos chaussures de randonnée.

Tous les sites des œuvres sont accessibles en voiture, sauf « Le Phare » de Gloria Friedmann au Moure de l'Abéouradou : comptez environ 2h30 de marche aller-retour.

Le long du parcours, entre 20 et 40 km séparent une œuvre de l'autre. N'oubliez pas qu'en Ardèche, on ne mesure pas en km mais en temps : 1 km équivaut environ à 1mn.

De nombreux hébergements et restaurateurs labellisés « Valeurs Parc » vous accueillent le long du parcours, dans les villages abritant les œuvres ou dans les communes alentours.

Carte interactive : [www.destination-parc-monts-ardeche.fr](http://www.destination-parc-monts-ardeche.fr)

## RANDO MONTS D'ARDECHE

Le parcours artistique LE PARTAGE DES EAUX et tous les itinéraires rando du Parc sont disponibles sur l'appli gratuite Rando Monts d'Ardèche.

### Votre assistant mobile :

- Itinéraires détaillés
- Géolocalisation sur le parcours
- Découverte du patrimoine
- Points d'intérêt à proximité

All in one app, our most beautiful hikes and favorite places to stay, eat or buy farm produces at.

### Go for your hikes with :

- Your geolocation
- A detailed background map
- A step by step description of the walks
- All the points of interest.

## SEJOURS ET MEDIATION SCOLAIRES

Un programme de visites guidées à la journée ([lepartagedeseaux.fr](http://lepartagedeseaux.fr)) ou en séjour ([passerelles-patrimoines-ardeche.com](http://passerelles-patrimoines-ardeche.com)) est proposé aux établissements scolaires et centres de loisirs.

Scannez-moi  
pour accéder à la  
carte interactive du  
parcours.



Photo de couverture : PNRMA V. Nicod • Photos : B. Greme, M. Dupont, N. Lelièvre, Mercurant  
Cartographie Planisphère

## 1 CHARTREUSE DE BONNEFOY LE BÉAGE

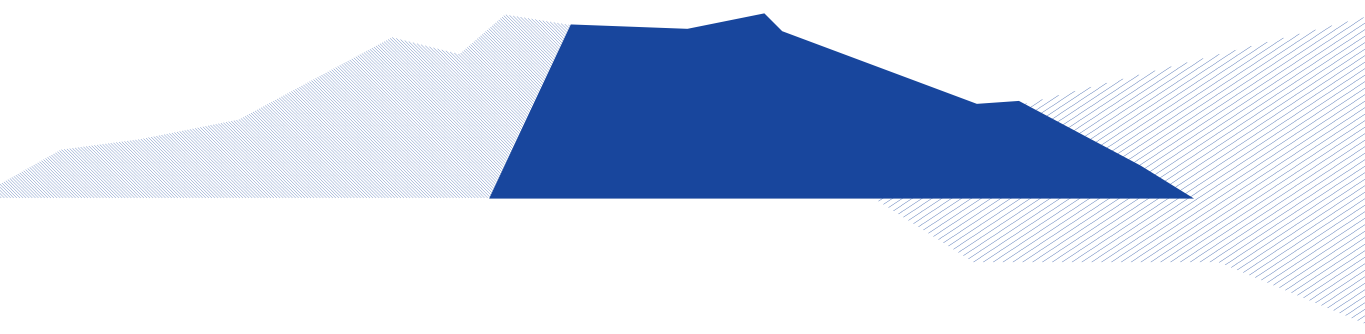


## STÉPHANE THIDET DE L'AUTRE CÔTÉ

Située à 1310 m d'altitude sur le site classé du Mézenc, la Chartreuse de Bonnefoy fut fondée par des religieux en 1156. Le site répondait à leur idéal de solitude, de pauvreté et d'austérité. C'est la façade du portique d'entrée datant du XVIIIe siècle qui accueille l'œuvre de Stéphane Thidet.

Par une intervention assez minimaliste, l'artiste a souhaité accentuer le caractère surréel de ce site : là où se trouvaient autrefois une porte et des fenêtres sont insérés sept grands miroirs sérigraphiés. Légèrement inclinés selon des angles différents, ils reflètent le paysage qui pénètre littéralement dans les embrasures de pierre, créant une impression de transparence troublante.

Le site est une propriété privée. Merci de respecter la tranquillité du voisinage.  
Accès : la Chartreuse de Bonnefoy est située au bord de la D377.  
On y accède depuis les Estables ou le Gerbier par la D378 ou depuis Sainte-Eulalie et le Béage par la D122.



## 5 MOURE DE L'ABÉOURADOU BORNE

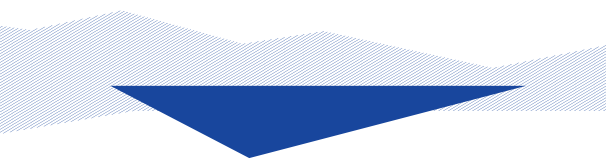


## GLORIA FRIEDMANN LE PHARE

Situé en surplomb de la vallée très encaissée de la Borne, le Moure de l'Abéouradou offre une vue exceptionnelle sur les bassins versants Atlantique et Méditerranée et permet de ressentir les contrastes de reliefs, paysages et végétations.

L'œuvre de Gloria Friedmann est un phare bleu commun à la mer et à l'océan. De l'étage d'observation de ce lieu refuge, la vue s'ouvre à 360°. Cet espace invite au repos, à la contemplation et abrite une bibliothèque sur le biotope du phare, la biodiversité des environs, des romans et essais sur l'eau, des cartes géographiques rassemblés par les « gardiens du phare », habitants du village de Borne.

L'œuvre est accessible uniquement à pied depuis le GR7 et plusieurs chemins de randonnée : difficulté moyenne - compter 2h30 de marche aller-retour. Parkings à proximité du col du Raz (D113) et du col de Protazanier (D301). Boucle possible depuis le Moulin de Mousméjan où une petite exposition retrace l'histoire de la conception du Phare et des Mires du sud de Montat.  
A proximité : Les Mires du sud de Montat



## LE LONG DU PARCOURS



## ERIC BENQUÉ MOBILIER DESIGN

La collection conçue par le designer Eric Benqué se décline en trois types de mobiliers - bancs, plateformes et point de vue - qui offrent une découverte physique singulière du paysage. Installés le long du GR7, ils accompagnent naturellement les usagers d'une œuvre à l'autre. Le designer a travaillé avec du châtaignier connu pour sa résistance aux conditions climatiques extrêmes, montrant ainsi que cette essence locale est une ressource d'avenir.

« L'imaginaire autour du parcours de l'eau structure le dessin des meubles : ils sont poreux. Jamais ils ne retiennent ni n'entravent le chemin de l'eau. Elle le traverse tous et chemine partout librement. Ils sont également traversés par l'air et la lumière, par le regard, par la végétation... Le mobilier ne subit aucun traitement. Le bois va griser, prendre des reflets argentés ; l'acier va s'oxyder. Les meubles vont progressivement se fondre dans le contexte. » Eric Benqué

## 2 LE MONT-GERBIER-DE-JONC, MAISON DE SITE



## OLIVIER LEROI 1020 KM

Issu d'un volcanisme ancien (10 à 5 millions d'années), le Mont Gerbier-de-Jonc est un suc phonolithique. Il accueille à la base de son versant sud les sources de la Loire qui se jettent dans l'Atlantique, tandis que l'eau qui s'échappe par son versant nord rejoint la Méditerranée.

L'œuvre créée par Olivier Leroi est composée de trois parties axées sur le fleuve et son parcours. Apposées près des trois sources de la Loire (l'authentique, la véritable et la géographique) et à proximité de la maison de site, des plaques émaillées rappellent des éléments de faune locale. Projeté en permanence à la Maison de site, un film réalisé en hélicoptère, survole la Loire en temps réel, et des photos de Thibaut Cuisset (1958/2017) traduisent l'amplitude du fleuve depuis ses sources jusqu'à l'estuaire.

A proximité : Les Mires de la ferme de Flotte (500 mètres à l'est, chemin avant le carrefour Saint Martial / Privas)



## 6 ABBAYE DE NOTRE-DAME DES NEIGES

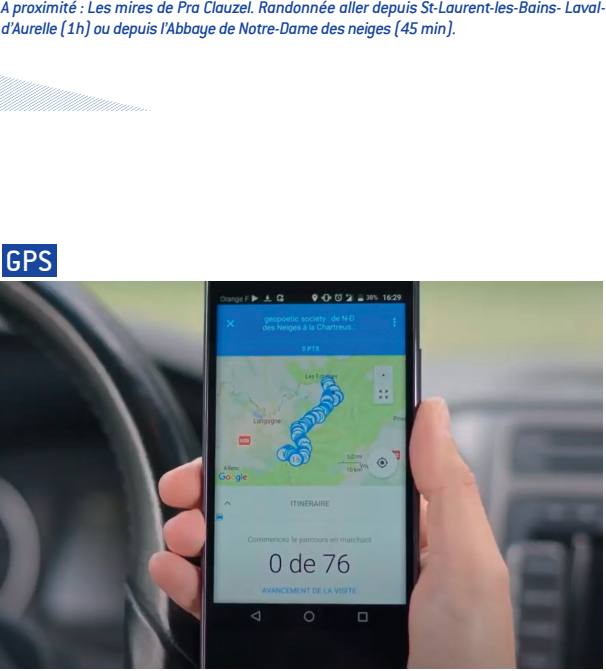


## KÔICHI KURITA TERRE LOIRE

Située à 1000m d'altitude, sur les hauts plateaux boisés des montagnes du Vivarais, l'Abbaye de Notre-Dame des Neiges a été fondée en 1850, renouant ainsi après la tourmente révolutionnaire, avec la présence monastique instaurée 700 ans plus tôt en cette région par l'Abbaye cistercienne de Mazan.

C'est dans les anciens chais de l'Abbaye qu'est installée l'œuvre TERRE LOIRE de l'artiste japonais Kôichi Kurita. Sur une carte de la Loire et de ses affluents dessinée au sol, environ sept cent coupelles renfermant un échantillon de terre chaque fois unique marquent les lieux où elles ont été prélevées, composant ainsi un immense tableau poétique du territoire. Le travail de cet artiste consiste à révéler la pureté et la beauté de cette terre qu'on foule habituellement du pied. L'essence et l'infinie variété de couleurs des terres qu'il présente en de magnifiques nuanciers nous font comprendre que chacune d'entre elles enferme le monde entier.

Horaires d'ouverture au public aux horaires de la boutique monastique (Tél : 04 66 46 59 00) :  
- Du 01 novembre au 30 avril 10h à 12h / 14h à 17h - Fermé dimanche, lundi et mardi  
- Du 01 mai au 31 octobre : 10h à 12h / 14h à 18h - Fermé dimanche matin et mardi  
Plus de détails sur les fermetures exceptionnelles et les horaires : [www.notre-damedesneiges.com](http://www.notre-damedesneiges.com)  
A proximité : Les mines de Pro Clouzet. Randonnée aller depuis St-Laurent-les-Bains - Laval-d'Aurelle (1h) ou depuis l'Abbaye de Notre-Dame des neiges (45 min).



## 3 LA CHAUMASSE SAGNES-ET-GOUDOLET

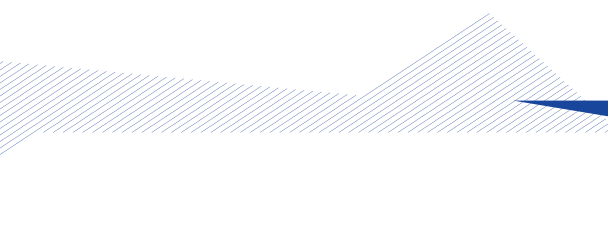


## GILLES CLÉMENT LA TOUR À EAU

Et si la Loire, en plus du long chemin qu'elle parcourt jusqu'à l'Atlantique, se jetait aussi dans la Méditerranée ? C'est l'hypothèse que Gilles Clément a formulée : le Mont Gerbier-de-Jonc fonctionnerait en partie comme une « tour à eau ». Il s'agit d'un principe de piège à eau basé sur la condensation de la vapeur d'eau des nuages utilisés dans les régions désertiques. L'eau ainsi collectée se déverserait au pied du Gerbier, vers l'Atlantique et vers la Méditerranée...

Pour rendre visible ce principe, Gilles Clément a imaginé une Tour à eau construite en phonolithes, la roche volcanique présente au Gerbier. Sa forme évoque un phare dont le cœur est une colonne creuse. L'eau se condensant sur ses parois extérieures sera dirigée vers le creux de la tour, recueillie dans une vasque puis orientée d'une part vers la Loire, de l'autre vers le Rhône.

L'œuvre est accessible à pied par le GR 420, depuis la Ferme de Bourlatier.  
Accès : Parking à Bourlatier



## 7 SAINT-LAURENT-LES-BAINS-LAVAL-D'AURELLE



## HEHE GROTTE DE CRISTAL

Village situé au point le plus au sud de la ligne de partage des eaux avant qu'elle ne quitte l'Ardèche pour la Lozère, Saint-Laurent-les-Bains-Laval-d'Aurelle est connu pour sa source thermale qui jaillit de la terre à 53°.

Accrochée au flanc d'un rocher sur le versant méditerranéen de la commune, « Grotte de cristal » s'inscrit en surplomb du village sur lequel elle offre un beau point de vue. Cette petite architecture de verre et de métal évoque un cristal de fluorite dans lequel le visiteur est invité à pénétrer. Cette œuvre a été imaginée par le duo d'artistes havrais HeHe (pour Helen Evans et Heiko Hansen) dont nombre des créations explorent les phénomènes énergétiques et environnementaux, comme la pollution atmosphérique ou la production d'énergie.

« Grotte de cristal » s'inspire de l'histoire de la mine de fluorite enfouie sous le village et de son interaction avec la source d'eau thermique.

Accès pédestre depuis l'Office de tourisme par le GR 672 qui passe derrière l'église et longe de jolis jardins. Comptez de 5 à 10mn aller.



## LE LONG DU PARCOURS



## GILLES CLÉMENT ET L'ATELIER DE PAYSAGE IL Y A LES MIRES

La ligne de partage des eaux n'est lisible que par les géographes. Pour la rendre visible, Gilles Clément, assisté de l'atelier de paysage IL YA, a imaginé un dispositif de perception jouant sur l'optique.

Implantées sur six sites en belvédère, choisis pour leur point de vue unique, les Mires proposent une expérience originale d'immersion dans le paysage. Inspiré des techniques de relevé des géomètres, l'outil est conçu comme une transposition poétique des instruments de mesures aussi bien qu'un détournement de la table d'orientation. Il se compose d'une échelle de visée, surmontée d'un cadre à hauteur du regard, et d'un ensemble de mires dont les pointeurs colorés soulignent le cheminement de la ligne de partage des eaux.

## 4 ABBAYE DE MAZAN MAZAN-L'ABBAYE



## FELICE VARINI UN CERCLE ET MILLE FRAGMENTS

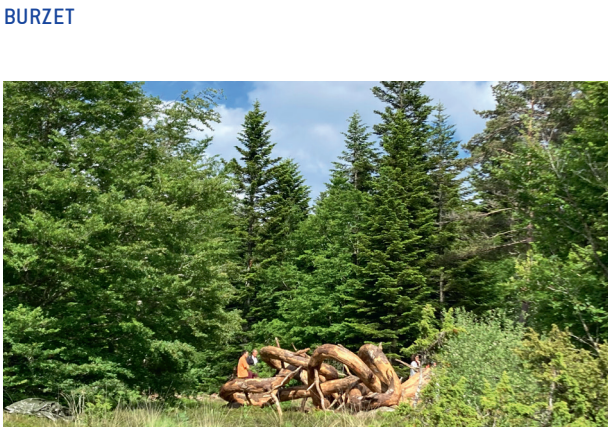
L'abbaye cistercienne de Mazan, fondée au XIIème siècle, dresse ses vestiges au cœur d'un environnement naturel préservé. Elle est à l'origine de quatre abbayes-filles : Le Thoronet, Bonneval, Sylvanès et Sénanque. Le site est classé Monument historique.

L'œuvre de Felice Varini se déploie sur les murs et toits de l'abbaye, ainsi que sur le pont, l'auberge et les anciennes fortifications qui l'encadrent, recréant ainsi un écrin à la mesure de ce site prestigieux. Pour la première fois dans sa carrière, l'artiste a choisi de travailler à la feuille d'or, minéral sur minéral. Il explore ainsi les capacités de ce matériau naturel à capter les variations de la lumière sur la pierre. D'un point de vue précis, la feuille d'or dessine une trame partant d'un unique cercle parfait entouré de fragments de cercles aux espacements réguliers.

Accès : Parking en bas du village, derrière l'église ou près de la Mairie.



## 8 TOURBIÈRE DE LA VERRERIE

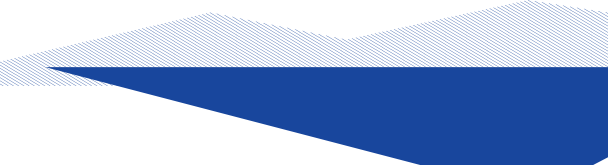


## HENRIQUE OLIVEIRA OUROBOROS

Ouroboros, c'est un serpent mythologique qui tourne sur lui-même et représente le cycle infini du temps et de la vie. Convoqué en bordure d'un site naturel exceptionnel par l'artiste brésilien Henrique Oliveira, il est ici réalisé avec du bois de récupération, des branches et de l'écorce naturelle. L'œuvre évoque tout à la fois l'éco-système auto-fécond propre à la tourbière et la temporalité millénaire nécessaire pour que l'eau transforme la matière en cette « roche végétale » qui est la tourbe.

Le site tient son nom d'une ancienne verrerie forestière qui y fut active jusqu'en 1760.

Accès pédestre depuis le stationnement du lieu dit "La Broussa" (Commune de Burzet, accès par la D289 en direction de Sagnes-et-Goudoulet). Comptez environ 45mn pour la marche aller-retour. Possibilité d'une boucle de randonnée - le Tour de la Verrière - de 10km. La tourbière est un milieu rare et fragile au piétinement. Il est interdit d'y pénétrer sans accompagnement. Il est de même interdit de grimper sur l'œuvre ou de s'y suspendre.



## LES ÉCHAPPÉES

Associés au parcours artistique LE PARTAGE DES EAUX depuis sa création, ces lieux d'art contemporain situés dans des bâtiments de caractère ou au cœur de jardins remarquables exposent toute l'année la richesse et la diversité de la création contemporaine.

Chaque été, ils sont rejoints par des lieux culturels et patrimoniaux pour proposer une programmation temporaire exceptionnelle sur tout le territoire.

Retrouvez toutes les échappées sur la carte

## LES PASSEURS

### SORTIES ACCOMPAGNÉES

Les Passeurs du Partage des eaux, fins connaisseurs de la Montagne ardéchoise une offre de médiation originale et sur mesure, une offre de médiation originale et sur mesure, pour les groupes et les particuliers.

Tous les contacts : [www.lepartagedeseaux.fr](http://www.lepartagedeseaux.fr)