



# Projets de territoire à l'heure des transitions

Les nouveaux enjeux de l'aménagement et de l'urbanisme en milieu rural

19 novembre 2021

Intervenantes : Mathilde Kempf & Armelle Lagadec

# Paysages de l'après-pétrole

Un collectif de professionnels pour réfléchir et pour agir



[www.paysages-apres-petrole.org](http://www.paysages-apres-petrole.org)  
[contact@paysages-apres-petrole.org](mailto:contact@paysages-apres-petrole.org)  
38, rue Saint-Sabin - 75011 Paris



# Qui sommes-nous?

- > 60 professionnels de l'aménagement
- > paysagistes, agronomes, urbanistes, architectes, botanistes, chercheurs, philosophes...

*Photographie du Collectif prise lors des rencontres annuelles PAP - Avignon 2017*





# Aux origines de notre histoire – un constat

> Les paysages du pétrole, trente années glorieuses ?







RESSOURCES LOCALES



MULTIFONCTIONNALITÉ



INTERDISCIPLINARITÉ



IMPLICATION CITOYENNE



BEAUTÉ / HARMONIE

## Notre objectif

Partir des  
ressources  
naturelles et  
humaines  
locales

Imaginer des  
aménagement qui  
répondent à plusieurs  
fonctions

Croiser les  
regards pour  
porter une vision  
d'ensemble

Impliquer  
les habitants  
dans l'élaboration  
des projets

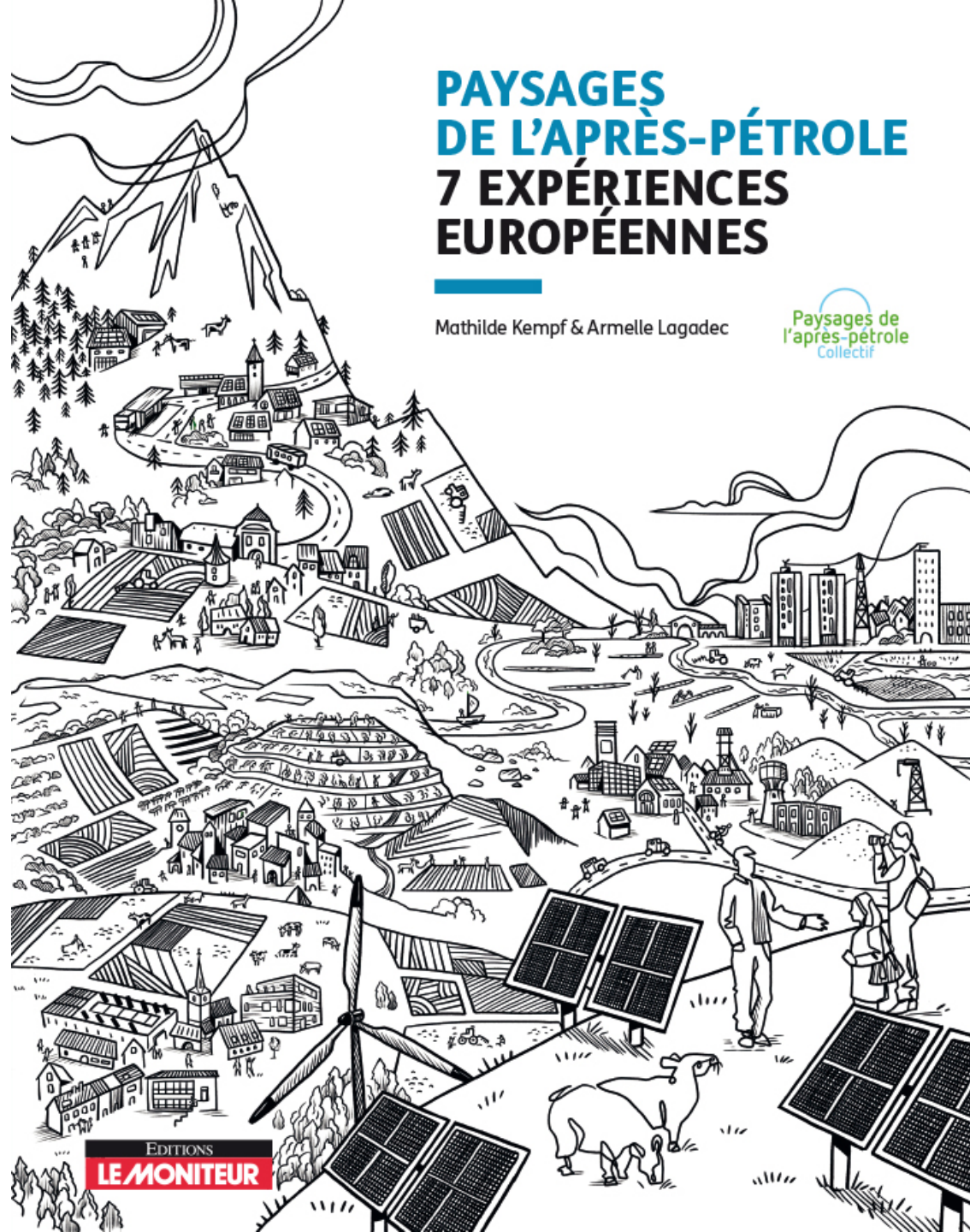
Travailler  
à la beauté  
du territoire et du  
cadre de vie



# PAYSAGES DE L'APRÈS-PÉTROLE 7 EXPÉRIENCES EUROPÉENNES

Mathilde Kempf & Armelle Lagadec

Paysages de  
l'après-pétrole  
Collectif



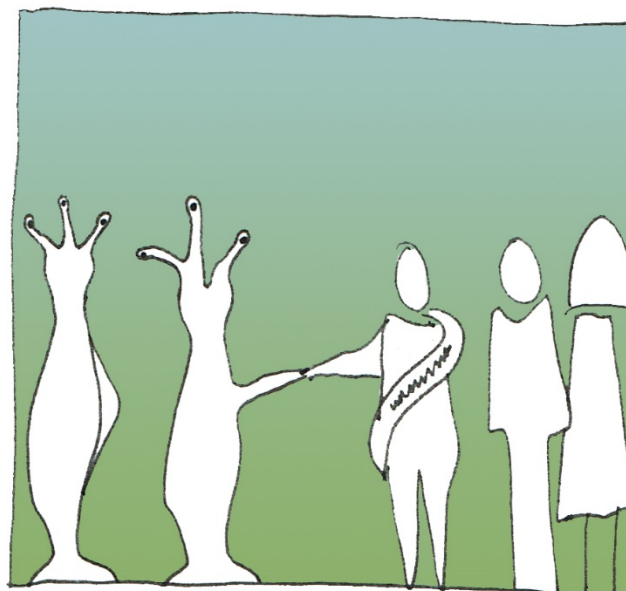
EDITIONS  
**LE MONITEUR**



## Pourquoi cette étude



**Découvrir des pratiques différentes**



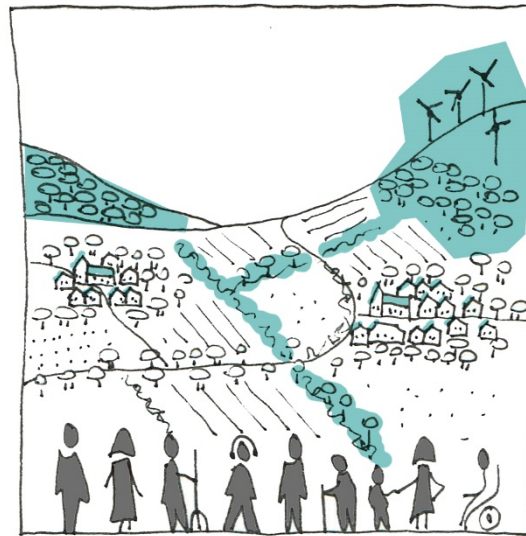
**Rencontrer les acteurs de ces changements**

## Pourquoi cette étude

Illustrer les principes des paysages de l'après-pétrole



**Un urbanisme soucieux des territoires et du bien vivre**



**Des économies et innovations énergétiques**

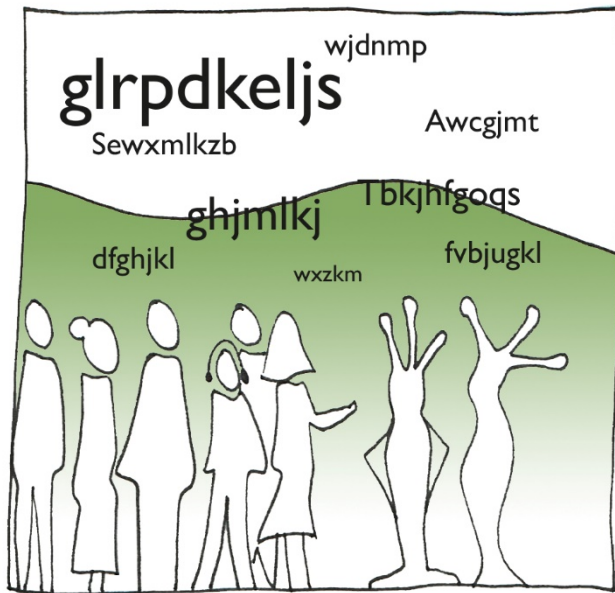


**Une mise en œuvre de l'agro-écologie**

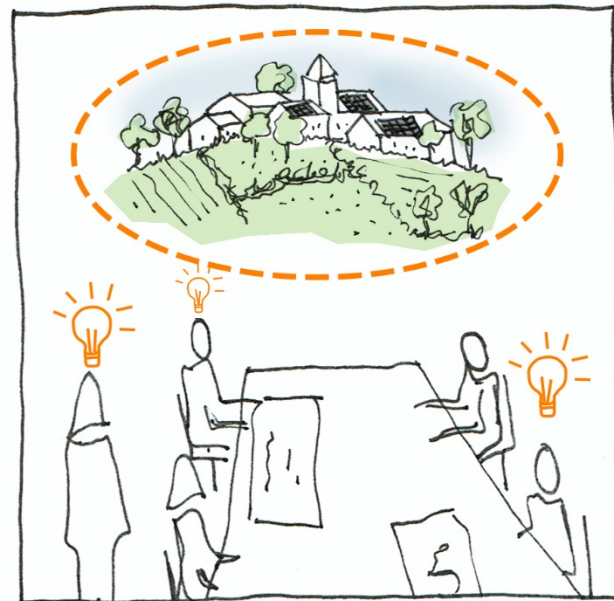
**En s'intéressant de près à la place des habitants**



## Pourquoi cette étude



Croiser les regards



Alimenter les initiatives

**Montrer que le paysage peut être facilitateur pour les transitions !**

« L'innovation, c'est une désobéissance qui a  
réussi. »

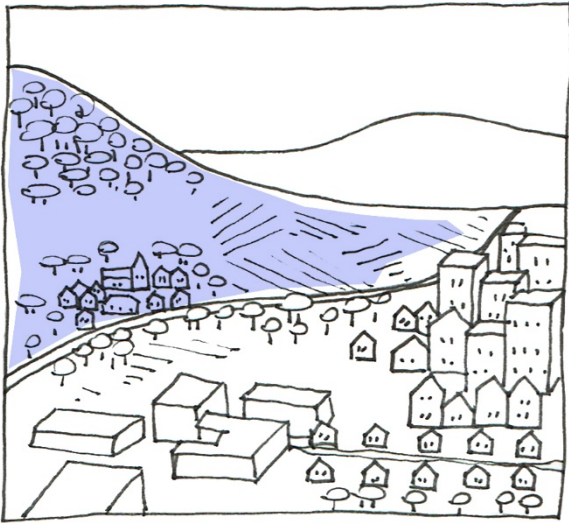
Jean-François Caron



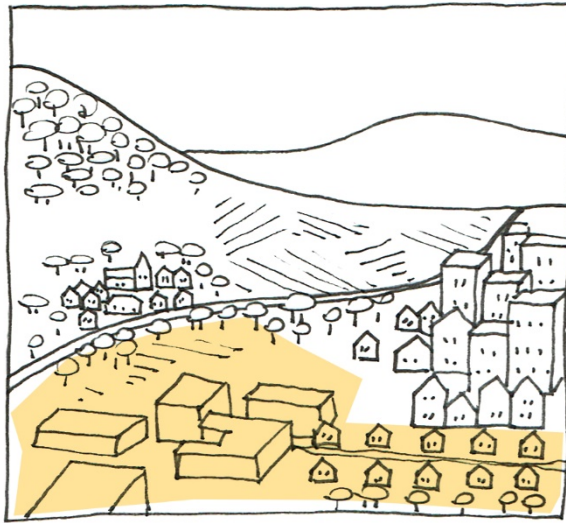
# Sept territoires européens



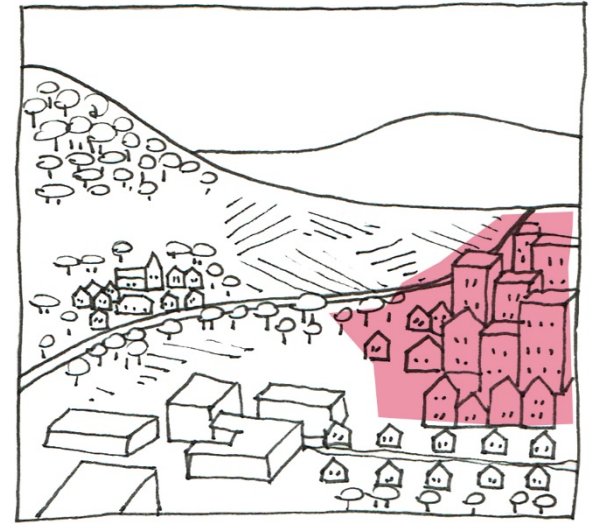
## Des contextes variés



Rural



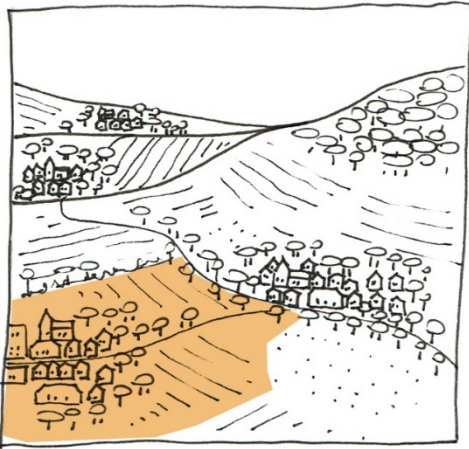
Périurbain



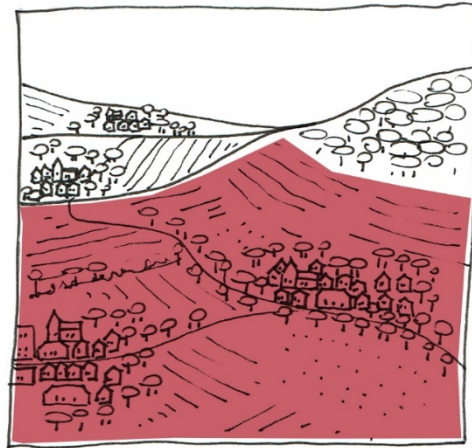
Urbain



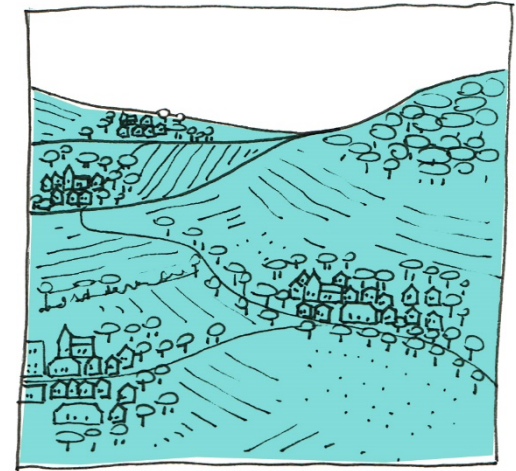
## Des échelles différentes



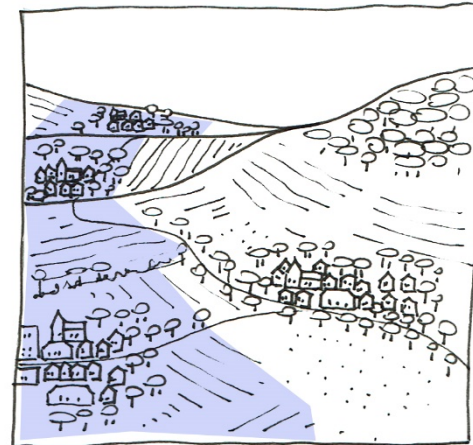
Commune



Intercommunalité

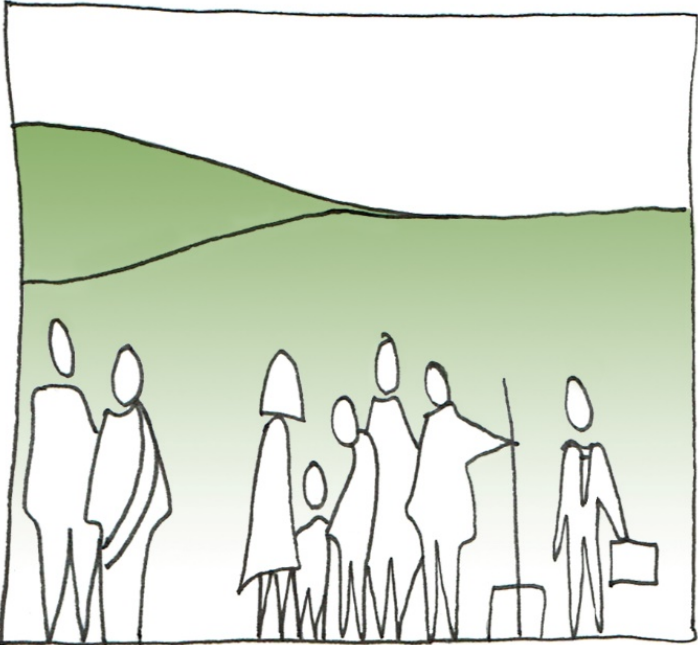


Région



Groupement volontaire de collectivités et d'acteurs locaux

# Des portages divers





# ANTHISNES

BELGIQUE

Une commune rurale qui construit son développement dans la durée, en réseau et en partant des besoins exprimés par les habitants

Propos et informations recueillis à l'occasion d'une journée sur le terrain le 10 février 2017, auprès de :

**Marc Tarabella**  
Bourgmestre d'Anthisnes

**Francis Hourant**  
Échavin de l'aménagement du territoire

**Philippe Gemmel**  
Conseiller en aménagement du territoire et urbanisme à Anthisnes

**Jean-François Pêcheur**  
Directeur du GAL des Condruses

Ces éléments ont été complétés par une rencontre avec Mireille Deconinck, correspondante pour la mise en œuvre de la Convention européenne du paysage pour la Wallonie, et un échange téléphonique avec Bmadette Vauchel, présidente de la CCATM d'Anthisnes.



*Aujourd'hui nous partons dans la commune d'Anthisnes, située aux limites du Condroz et de l'Ardenne liégeoise, dans la Province de Liège, en Wallonie, en Belgique.*

ANTHISNES



19

© CPPT



## QUELQUES CHIFFRES CLEFS À ANTISNES (B)

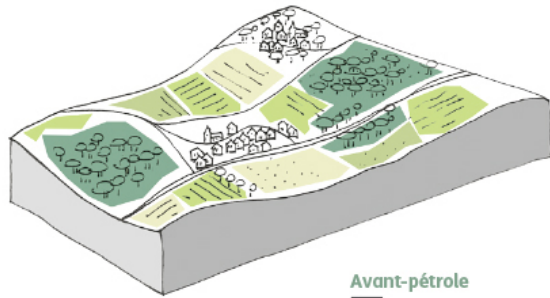
Projet de transition initié par :

. une collectivité locale



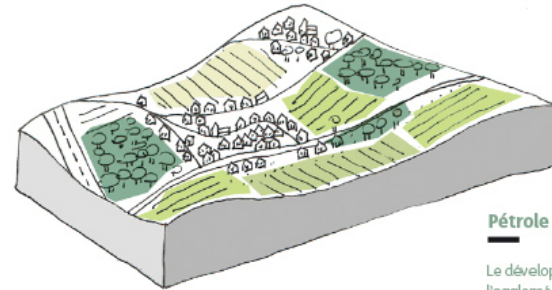
- . s'étend sur 37 km<sup>2</sup>
- . regroupement de 4 communes
- . comprend 17 hameaux
- . 4 100 habitants

## ÉVOLUTION SCHEMATIQUE DES PAYSAGES À ANTHISNES



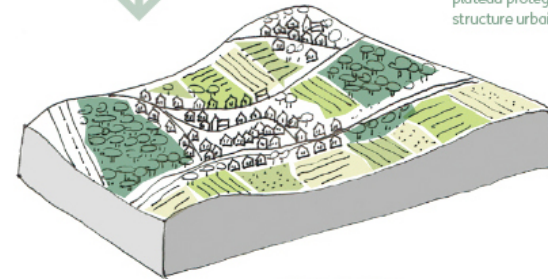
### Avant-pétrole

Un territoire vallonné, rural et forestier, habité, cultivé et exploité de longue date, très actif au Moyen Âge, avec un réseau de villages et de bourgs.



### Pétrole

Le développement important de l'agglomération liégeoise et des autoroutes impacte la vie et l'économie locales, comme dans la majorité des communes périurbaines. La fonction résidentielle domine, l'économie agricole diminue, les commerces et les services se déplacent vers les villes. Malgré la proximité avec Liège, la position de la commune sur un plateau protège Anthisnes, qui préserve sa structure urbaine et patrimoniale.



### Après-pétrole

Afin de retrouver un dynamisme et une qualité de vie rurale, des élus ont suscité une forte implication associative et citoyenne pour réactualiser la vie et l'économie locales. Ce renouveau social, culturel, économique s'appuie sur les ressources et les infrastructures existantes, qui sont réinvesties.





# LE PATRIMOINE BÂTI ET LA REVITALISATION URBAINE **COMME FILS** **CONDUCTEURS**





## Morceaux choisis sur l'architecture à Anthistes (B)

Des logements sociaux dans un cadre majestueux



Des critères  
d'évaluation des projets  
d'architecture et  
d'urbanisme portés par  
la société civile

Une architecture contemporaine  
de qualité pour des logements  
sociaux

Collectif Paysages de l'après-pétrole





# BECKERICH

LUXEMBOURG

Une commune rurale qui veut retrouver une autonomie énergétique s'appuie sur ses patrimoines et coconstruit son développement durable avec les habitants

Propos et informations recueillis à l'occasion d'une journée sur le terrain le 20 novembre 2017, auprès de :

**Isabelle Bernard-Lesceux**  
Historienne, coordinatrice responsable de l'ASBL d'Millen de Beckerich, présidente du conseil d'administration du Musée en Piconrue de Bastogne (ethnologie et patrimoine ardennais)

**Albert Goedert**  
Architecte chez BENG à Esch-sur-Alzette, président de l'ASBL d'Millen

**Thierry Lagoda**  
Maire de Beckerich

**Paul Kauten**  
Ingénieur, directeur des sociétés Energipark Réiden et Eida

**Ingrid Van der Kley**  
Initiatrice du projet maraîcher, conseillère communale à Beckerich

98

99



*Nous partons aujourd'hui à Beckerich, dans le « Far West » du Luxembourg, là où il y a presque autant de vaches que d'habitants, nous a-t-on dit. Promesse de pépites à découvrir ?*

BECKERICH

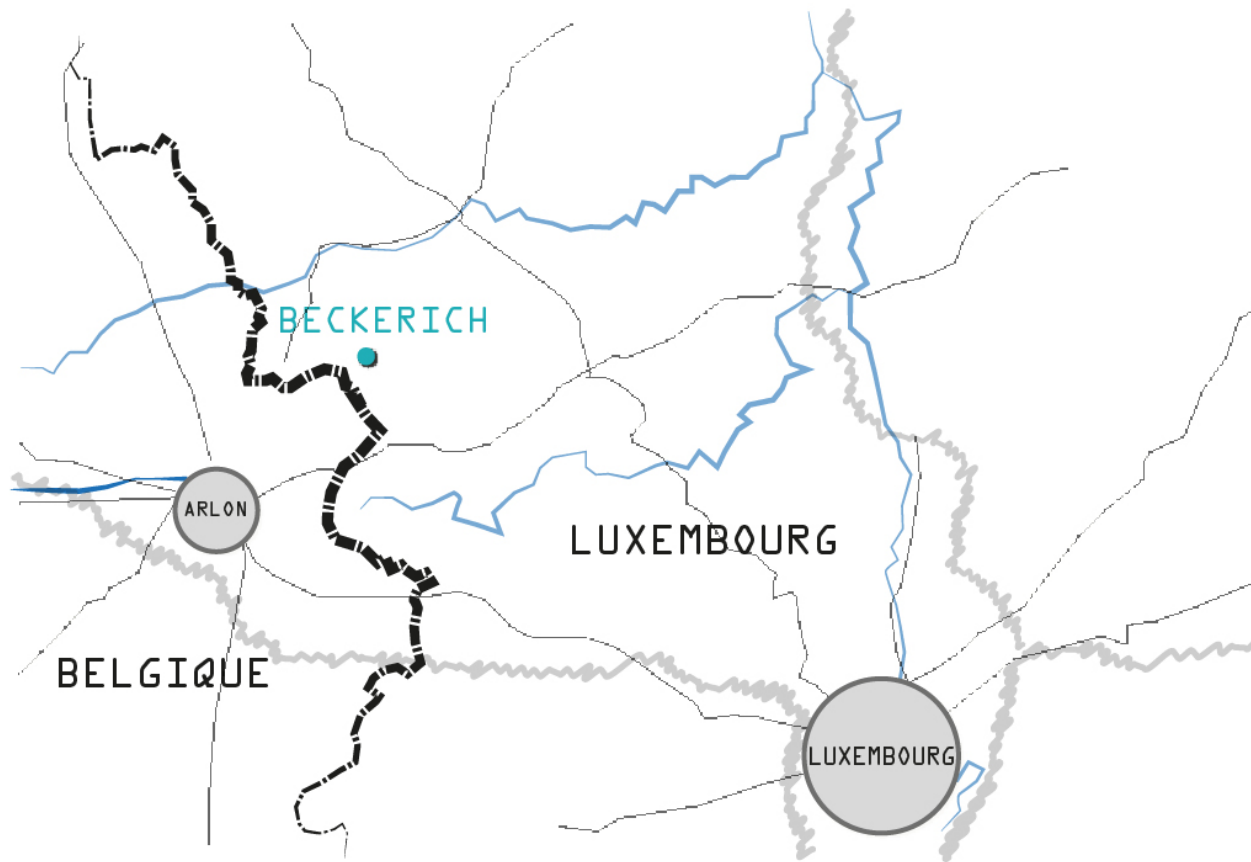


© ISABELLE BERNARD-LESCEUX

# QUELQUES CHIFFRES CLEFS À BECKERICH (L)

Projet de transition initié par :

. une collectivité locale



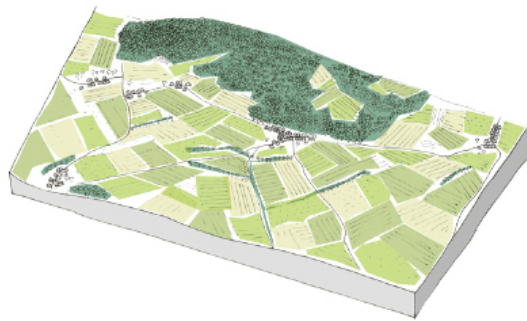
. 28 km<sup>2</sup>

. 2 505 habitants

. regroupement de 3 villages et 4 hameaux



## ÉVOLUTION SCHEMATIQUE DES PAYSAGES À BECKERICH



### Avant-pétrole

Un territoire rural avec un relief vallonné, productif, riche en ressources, habité de longue date (de nombreux vestiges romains en témoignent), dominé par l'activité agricole jusqu'à la fin du <sup>xx</sup>e siècle. Les premières mentions du nom de Beckerich remontent à 1235.



### Pétrole

À partir de 1860, Beckerich perd son caractère exclusivement rural et développe des carrières, la vannerie puis le chemin de fer qui permet à la commune d'accueillir des ouvriers travaillant pour la sidérurgie. Après-guerre, une période de déclin s'entame, avec un exode rural important, accentué par la fermeture des lignes ferrées. L'agriculture recule, les habitants ne travaillent plus sur place, la voiture domine, les infrastructures se dégradent. La commune perd progressivement son caractère.



### Après-pétrole

La commune redevient dynamique grâce à la valorisation de ses ressources propres, notamment l'eau minérale. Les villages et les espaces publics sont réinvestis, restaurés et retrouvent une qualité. L'adhésion à l'Alliance internationale pour le Climat et la volonté d'atteindre une autonomie énergétique amènent la commune à se développer autour des thématiques du développement durable. De nouvelles économies émergent, des paysages agricoles et bâtis contemporains sont créés avec une participation active des habitants. Ce dynamisme retrouvé attire une population sensible à ces enjeux de société.



UNE CONNAISSANCE DE L'HISTOIRE ET DES RESSOURCES LOCALES POUR  
COMPRENDRE LE TERRITOIRE ET SES PROBLÉMATIQUES  
CONTEMPORAINES





## Morceaux choisis sur la gouvernance à Beckerich (L)

Des installations solaires en copropriété  
(communes, entreprises et habitants)



Un moulin écorénové pour créer un lieu de rencontres et d'accueil culturel et touristique



Des commissions consultatives en appui aux décisions des élus, qui créent un foisonnement d'initiatives

Collectif Paysages de l'après-pétrole





## Morceaux choisis sur l'aménagement urbain à Beckerich (L)

Des actions sur le patrimoine et les espaces publics, rapides, visibles et susceptibles d'impliquer les habitants

Un changement politique motivé par une étude sur les patrimoines et savoir-faire anciens



Des équipements scolaires et publics écologiques dans chaque village





# VORDERWALD, dans le Vorarlberg

AUTRICHE

Une révolution architecturale  
et paysagère qui prend de l'ampleur  
pour mettre en œuvre des  
transitions à toutes les échelles,  
sur tous les sujets, avec tous  
les acteurs

Propos et informations recueillis à l'occasion de deux journées  
sur le terrain les 5 et 6 juillet 2018, auprès de :

**Mario Nussbaumer**  
Technicien à la commune de Langenegg

**Monika Forster**  
Coordinatrice du Vorderwald au sein de l'Institut de l'énergie  
du Vorarlberg

**Arnold Hirschbühl**  
Ancien maire de la commune de Krumbach

**Josef Burtscher**  
Directeur de l'Institut de l'énergie du Vorarlberg

**Les agriculteurs de la ferme Vetterhof à Lustenau**  
Accompagnement et traduction : Bertrand Barrère



**Le Vorarlberg, petite région occidentale  
d'Autriche, est bien connu des  
architectes et des agronomes.  
Il est considéré comme une sorte  
de pays des merveilles où les blocages,  
règlements et autres contrariétés  
inhérentes aux créations paysagère et  
architecturale ne semblent pas exister.  
Ce territoire ne se résume pourtant pas  
à ces thématiques et développe depuis  
longtemps bien d'autres innovations.  
Dans le domaine des transitions, le  
Vorderwald, un groupement volontaire  
de communes du nord du Vorarlberg,  
mérite également d'être observé de  
plus près.**



VORDERWALD

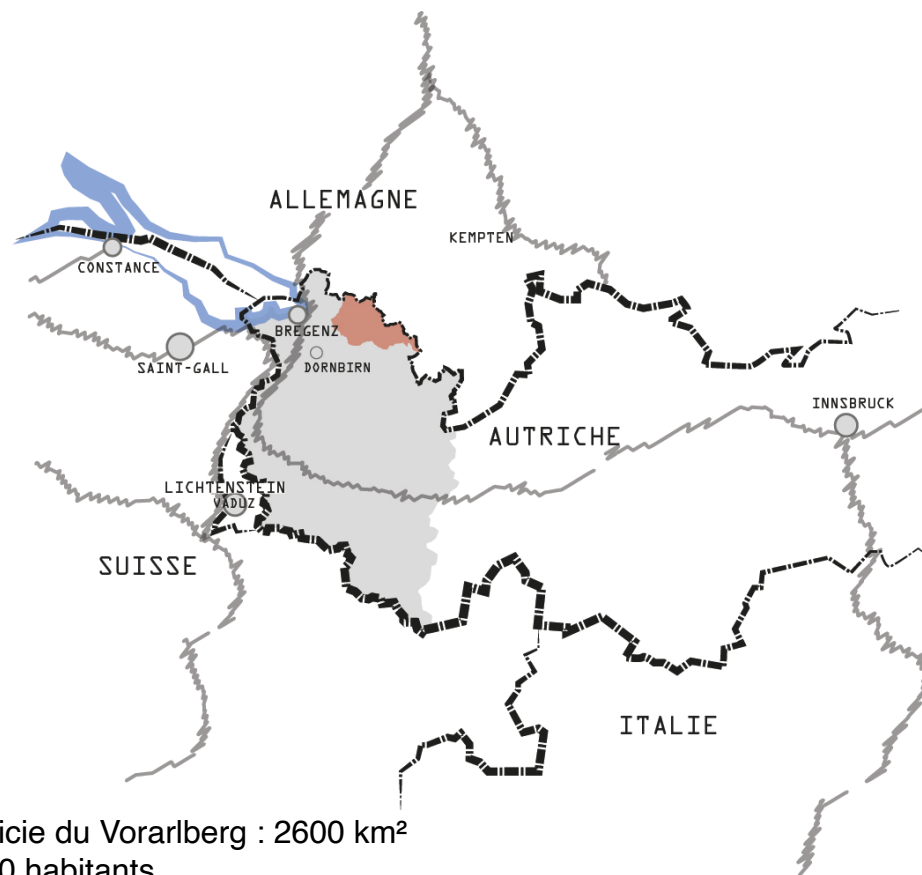
149

© M. KEMPF ET A. JAGGIG

## QUELQUES CHIFFRES CLEFS DANS LE VORDERWALD (A)

Projet de transition initié par :

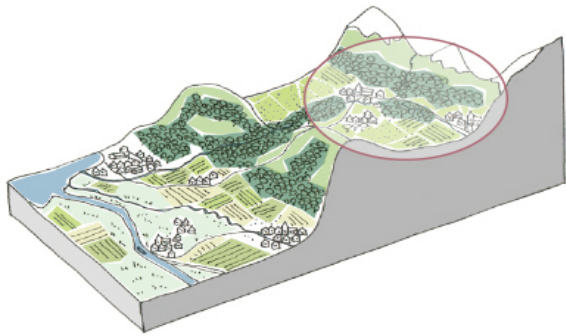
- . des architectes et des artisans
- . puis les collectivités locales, régionales et l'ensemble des professionnels et acteurs locaux



- . superficie du Vorarlberg : 2600 km<sup>2</sup>
- . 375000 habitants
- . 96 communes dont 92 entre 200 et 5000 habitants
- . Région de l'énergie du Vorderwald : 8 communes

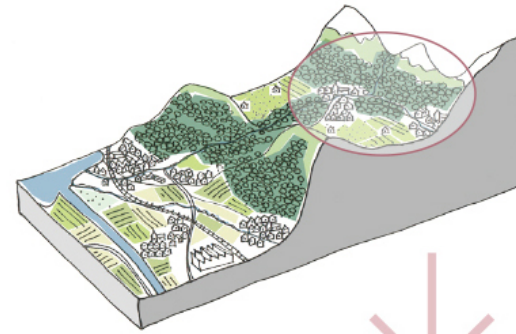


## ÉVOLUTION SCHEMATIQUE DES PAYSAGES DANS LE VORDERWALD



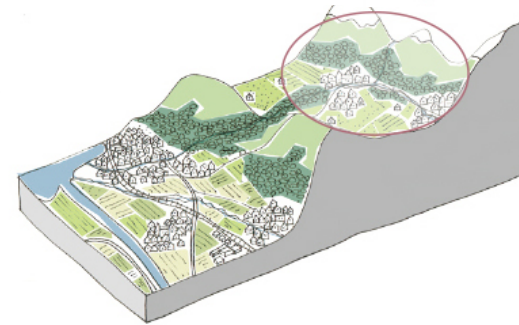
### Avant-pétrole

Le Vorarlberg est un territoire composé de deux géographies fortes : une partie de la vallée du Rhin, plaine agricole inondable ; le début des Alpes autrichiennes, moyenne montagne avec des sommets importants, dominée par l'agriculture et la forêt. L'ensemble du territoire est peu peuplé et ses habitants modestes.



### Pétrole

La canalisation du Rhin, le développement de l'industrie textile et l'arrivée du train changent radicalement le dynamisme, l'économie et la démographie de la plaine. Le secteur de montagne devient plus accessible mais reste principalement rural et forestier. Il subit peu de changements mis à part l'apparition de résidences secondaires venant profiter du calme et des paysages.



### Après-pétrole

Une nouvelle culture du territoire se développe à l'initiative de quelques architectes, nourrie par des démarches d'intelligence collective. L'industrie se tourne vers la mécanique de précision et l'électronique, la plaine poursuit son développement urbain dense tout en ménageant l'agriculture. Le secteur de montagne retrouve une modernité, une fierté et un dynamisme autour de la filière bois (énergie et construction), la production énergétique (essentiellement hydraulique), l'économie laitière, l'innovation. Les villages s'étouffent en réinventant une architecture et un urbanisme ruraux soudieux des patrimoines. Des communes se regroupent autour de leur projet énergétique et citoyen. Le Vorderwald en est un exemple. Le territoire est l'un des plus riches du pays, fer de lance des transitions sociales, économiques, énergétiques.





# L'ÉVIDENCE DE LA QUALITÉ ARCHITECTURALE ET DE LA MODERNITÉ DES PAYSAGES TRADITIONNELS





## Morceaux choisis sur l'urbanisme rural dans le Vorderwald (A)



Un arrêt de la construction individuelle pour développer l'offre en logements à Krumbach



Un conseil aux pétitionnaires jusqu'à ce que le projet soit satisfaisant pour tous



La nécessité d'avoir un centre-village identifié, accessible, riche en commerces et en services à Langenegg



# Morceaux choisis sur la gouvernance à différentes échelles dans le Vorderwald (A)

Une forte autonomie des communes pour garder un rapport de proximité



Des politiques régionales qui se nourrissent des expériences locales et les appuient



Des partenariats à dimension variable selon les projets



# REGARDS CROISÉS

Ces expériences sont porteuses de nombreux enseignements et partagent des éléments de méthode reproductibles, notamment en matière de développement local durable. Nous choisissons ici de focaliser ces regards croisés sur la dimension du paysage et son apport dans les processus de transitions. Le paysage n'est pas la seule manière de bien faire mais nous souhaitons montrer en quoi il permet de faire mieux.

182

**ANTHISNES**

BELGIQUE



**BASSIN  
MINIER**

FRANCE



**MONT-SOLEIL  
MONT-CROSIN**

SUISSE



**PRIORAT**

ESPAGNE



**BECKERICH**

LUXEMBOURG



**SUD MILAN**

ITALIE



**VORDERWALD,  
dans le Vorarlberg**

AUTRICHE



183



**Les paysages de l'après-pétrole sont déjà là !**

Plus d'informations :  
[www.paysages-apres-petrole.org/etude-de-cas-europeens](http://www.paysages-apres-petrole.org/etude-de-cas-europeens)



## PAYSAGES ET TRANSITIONS, RÉPONSES À TRAVERS L'EUROPE.

### À la rencontre des acteurs qui ont engagé leur territoire dans une nouvelle dynamique à partir de leurs paysages

Analyser, à travers l'Europe, des expériences de territoires engagés dans des démarches paysagères ayant guidé, harmonisé et facilité un projet sociétal de transition écologique.

>>> [Cliquer ici pour lire l'étude dans son intégralité](#) <<<

Chaque cas étudié est retranscrit dans un article dédié. Les expériences analysées ont été invitées à témoigner lors des rencontres des 5 et 6 décembre 2018 dans le bassin minier, le cas français de cette étude ([plus d'info sur les rencontres](#))!

Pour vous inscrire à notre lettre de diffusion – 1 article Signé PAP par mois

envoyer un mail à [contact@paysages-apres-petrole.org](mailto:contact@paysages-apres-petrole.org)

#### Derniers articles Signés PAP

Signé PAP 41 – Des paysages au service de la formation à la transition agro-écologique 8 juillet 2020

Signé PAP 40 – Le territoire au cœur de la pensée et de l'action : l'école territorialiste italienne 3 juin 2020

Signé PAP n°39 : le printemps sera-t-il silencieux 24 avril 2020