

24/04/2023

# Urba-session

Reconquête  
d'espaces pastoraux  
CA07 - CCBA





Contexte & origine du projet



## Sollicitation par un éleveur

Mobilisation de la CC Bassin d'Aubenas par un éleveur de la Drôme sur cette ancienne zone pastorale abandonnée en 1995 en raison d'un problème pour l'eau et une perte d'utilité

- + Enjeu incendies, préservation des pelouses sèches et biodiversité
- + Projet Alimentaire Territorial
- + Plans Pastoraux Territoriaux

## Diagnostic pastoral réalisé par la CA07

En novembre 2020 sur 430 ha, dont la moitié sur Vesseaux, un quart sur Saint-Laurent-sous-Coiron et un quart sur Saint-Privat

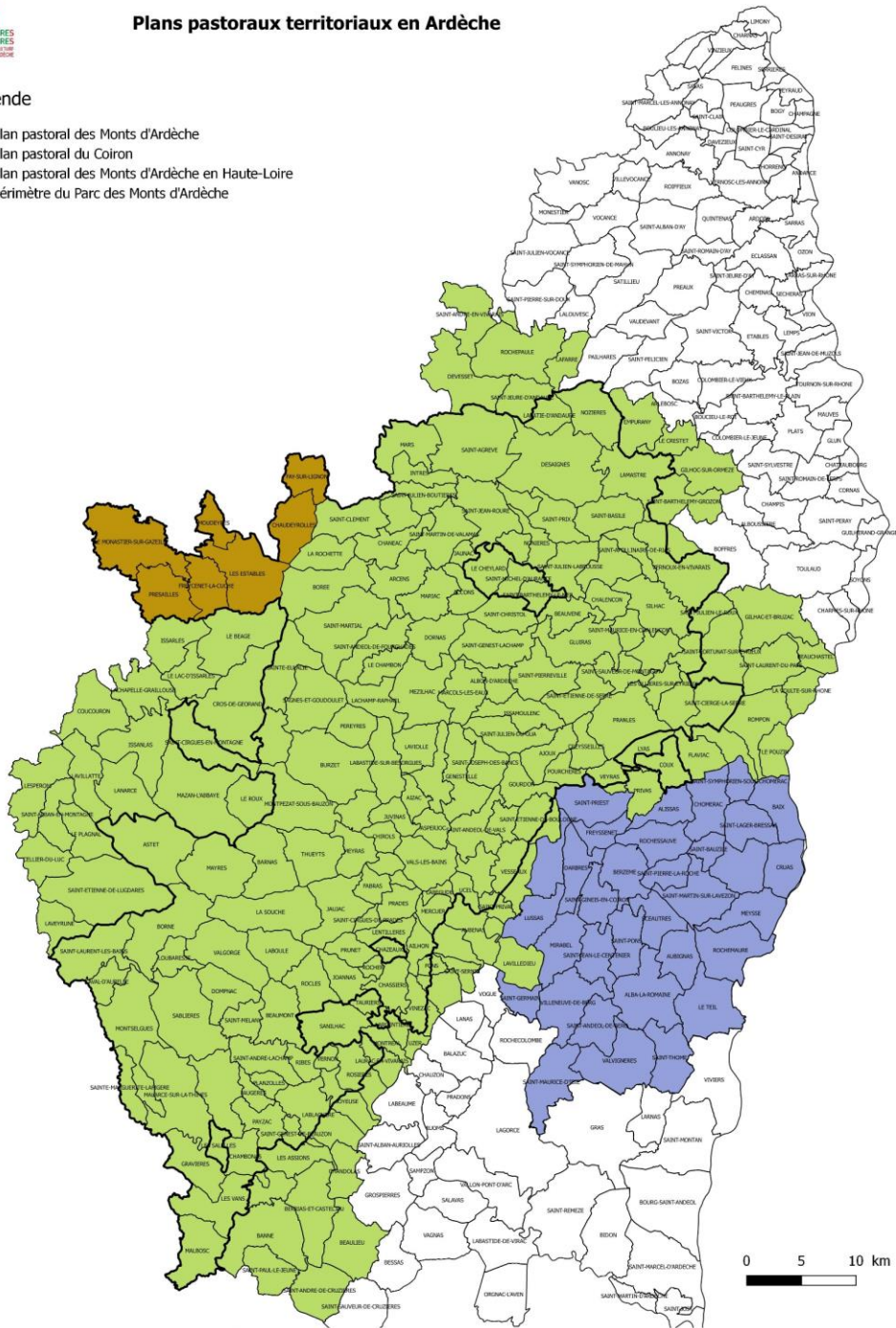
- Bon potentiel pastoral d'hiver (500 brebis pendant 5 mois, octobre à mars)
- Secteur isolé, étendu
- Problématique sur la cohabitation avec la chasse, l'approvisionnement en eau

## Rencontres des 3 mairies, des ACCA concernées et de la Fédération de chasse

Accord de toutes les parties pour aller plus loin dans le projet

Légende

- Plan pastoral des Monts d'Ardèche
- Plan pastoral du Coiron
- Plan pastoral des Monts d'Ardèche en Haute-Loire
- Périmètre du Parc des Monts d'Ardèche



## Sollicitation par un éleveur

Mobilisation de la CC Bassin d'Aubenas par un éleveur de la Drôme sur cette ancienne zone pastorale abandonnée en 1995 en raison d'un problème pour l'eau et une perte d'utilité

- + Enjeu incendies, préservation des pelouses sèches et biodiversité
- + Projet Alimentaire Territorial
- + Plans Pastoraux Territoriaux

## Diagnostic pastoral réalisé par la CA07

En novembre 2020 sur 430 ha, dont la moitié sur Vesseaux, un quart sur Saint-Laurent-sous-Coiron et un quart sur Saint-Privat

- ➔ Bon potentiel pastoral d'hiver (500 brebis pendant 5 mois, octobre à mars)
- ➔ Secteur isolé, étendu
- ➔ Problématique sur la cohabitation avec la chasse, l'approvisionnement en eau

## Rencontres des 3 mairies, des ACCA concernées et de la Fédération de chasse

Accord de toutes les parties pour aller plus loin dans le projet





## Sollicitation par un éleveur

Mobilisation de la CC Bassin d'Aubenas par un éleveur de la Drôme sur cette ancienne zone pastorale abandonnée en 1995 en raison d'un problème pour l'eau et une perte d'utilité

- + Enjeu incendies, préservation des pelouses sèches et biodiversité
- + Projet Alimentaire Territorial
- + Plans Pastoraux Territoriaux

## Diagnostic pastoral réalisé par la CA07

En novembre 2020 sur 430 ha, dont la moitié sur Vesseaux, un quart sur Saint-Laurent-sous-Coiron et un quart sur Saint-Privat

- Bon potentiel pastoral d'hiver (500 brebis pendant 5 mois, octobre à mars)
- Secteur isolé, étendu
- Problématique sur la cohabitation avec la chasse, l'approvisionnement en eau

## Rencontres des 3 mairies, des ACCA concernées et de la Fédération de chasse

Accord de toutes les parties pour aller plus loin dans le projet



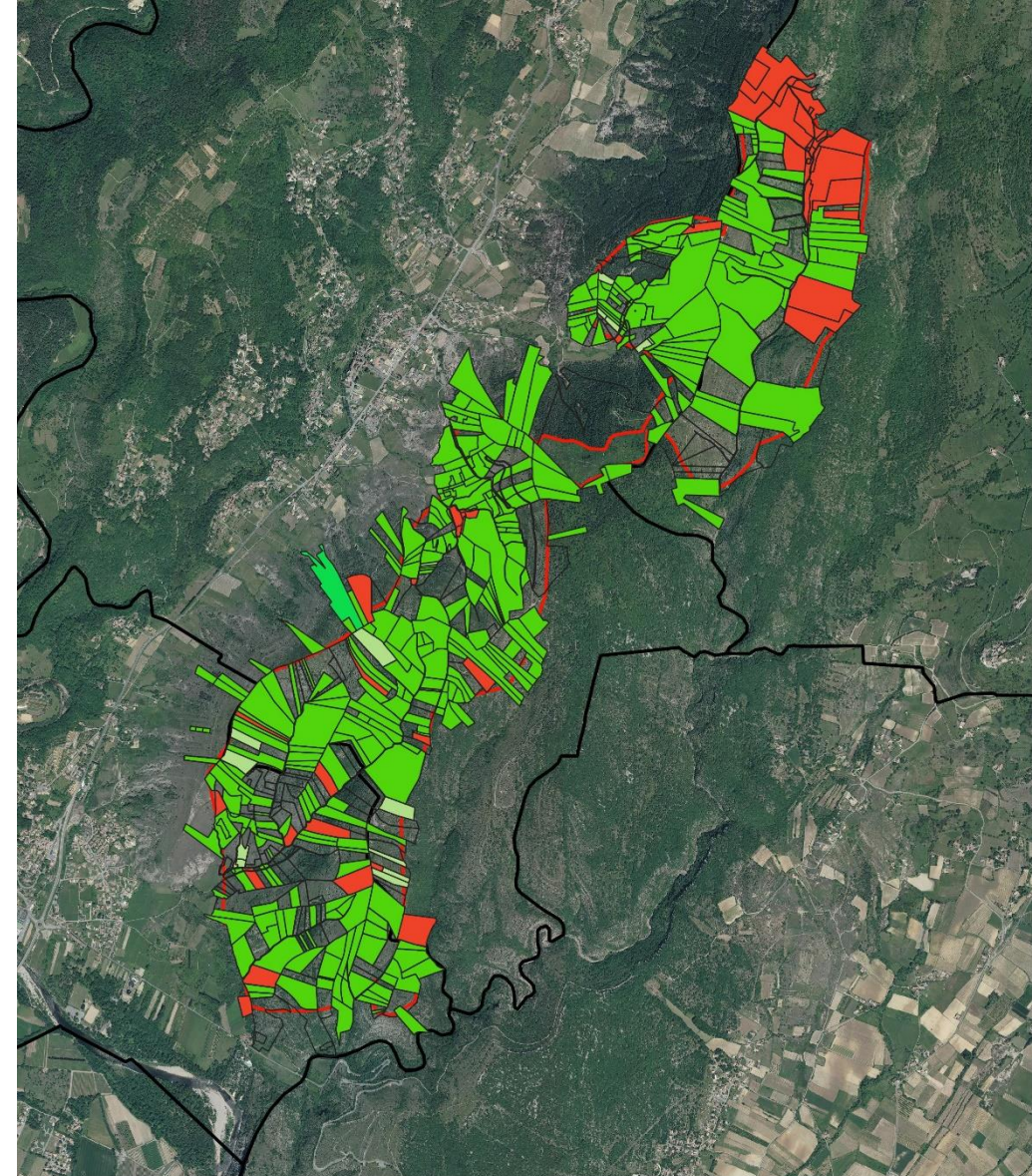
Mobilisation des propriétaires

# Un parcellaire très morcelé

- 620 parcelles
- 421 propriétaires, 250 comptes de propriété
- En moyenne: 7000 m<sup>2</sup> par parcelle
- 1,7 ha par compte de propriétaire

## Réunion avec les + gros propriétaires

- Invitation des propriétaires de + 3 ha (environ 50 comptes) pour présenter le projet.
  - Retour favorable
- Envoi d'un courrier explicatif à tous les propriétaires avec demande d'autorisation de pâturage annuel. Accord annuel avec tacite reconduction, rétractable sur simple demande
  - Importance du rôle des élus locaux dans la communication avec les propriétaires !
  - La majorité des propriétaires a donné son accord



Localisation du secteur pour la remise en pâturage



retour des propriétaires au 05/01/23

- Oui
- BSM ?
- en partie
- Non
- Sans réponse

0 500 1 000 m

# Edition d'une offre de pâturage et transhumance

A destination des éleveurs et bergers

3 candidatures reçues

Réunion avec les propriétaires pour choisir les candidats retenus

➔ Groupement de 3 éleveurs ardéchois choisis pour pâturer le secteur

➔ Transhumance à pied début 2023



Offre de pâturage sur les communes de Vesseaux – St Laurent sous Coiron – St Privat

A pourvoir pour début d'année 2023

Lieu dit : les Gras de Vesseaux et Vallon de la Louyre

Dans le cadre d'une reconquête pastorale, cherche éleveur ovin pour utilisation d'un secteur d'hivernage



**Localisation :** Bassin d'Aubenas, commune de Vesseaux / St Privat / St Laurent sous Coiron

**Surface :** environ 100 ha

**Altitude :** 400 m

**Type de végétation :** bonnes pelouses à bromes ou Aphyllante de Montpellier (40 ha) / lande à buis, cède avec brachypode rameux (53 ha), anciens prés (16 ha)

**Description :** le secteur n'est actuellement pas pâturé. Quantité de ressources importante en report sur pied.

**Potentiel pastoral actuel :** 400 brebis pour environ 3 mois de pâturage

**Mode de gestion :** Garde en journée. Les animaux ne devront en aucun cas divaguer sans surveillance. Parcs de nuit en filets à prévoir. Le berger devra être sociable et entretenir de bonnes relations avec les usagers, en particulier les chasseurs.

**Type de troupeau :** brebis.

**Accessibilité :** pistes carrossables uniquement en 4x4

**Eau :** Côté Vesseaux, aucun aménagement présent sur la zone, prévoir approvisionnement en eau par vos propres moyens (tonne à eau)  
Côté Vallon de Louyre, possibilité de faire boire le troupeau au ruisseau de Louyre

**Date de pâturage :** janvier à fin mars

**Type de propriété :** Privé

**Mode de location envisagé :** Pour 2023, année test avec accord annuel des propriétaires.





## Premiers retours...

1 des éleveurs a quitté le site à cause de problème sanitaire dans son troupeau (piétin).

Création d'une association des éleveurs

Aucun souci avec les chasseurs

Pression de pâturage faible à moyenne sur le parc de nuit; satisfaction des éleveurs sur la qualité du pâturage, qui s'améliore avec le pâturage (augmentation de la diversité de la faune et de la flore)

Accès au ruisseau possible mais complexe à certains endroits

Satisfaction des habitants du hameau

## ... Et suite du travail !


Renouvellement très probable en 2024

Des améliorations à étudier :

- Accès au ruisseau
- Installation d'un « point fixe » avec tunnel (lien au zonage du PLUi à travailler), poche à eau, parc de tri, logement mobile
- demande d'agrandissement de la zone de pâturage
- demande de pose d'un panneau pour indiquer les dates de pâturage aux passants

→ Travail sur de nouveaux secteurs à venir



A scenic landscape featuring rolling hills and a valley. The foreground shows sparse, dry vegetation. The middle ground is dominated by a large, semi-transparent white rectangular area that serves as a background for the text. The background consists of distant, hazy hills under a blue sky with light clouds.

Merci pour votre  
attention !

---