

# Eau & Aménagement du territoire

## L'exemple du SAGE du bassin versant de l'Ardèche

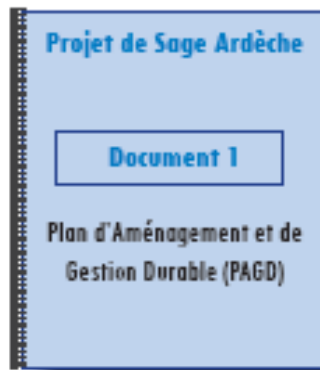


Urba-session - 25 septembre 2015  
Syndicat mixte – EPTB Ardèche Claire

# L'outil SAGE

## Principes

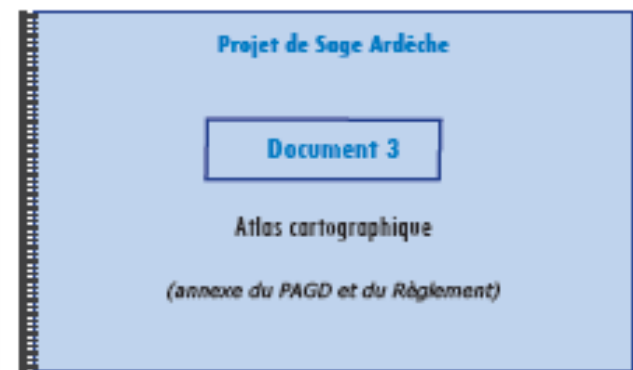
- Une loi locale de l'eau, juridiquement opposable
- Un outil de planification définissant des priorités d'actions et de financement
- Un cadre pour l'aménagement du territoire
- Une instance de concertation : la CLE
- Un document en 3 volumes



Rapport de présentation  
PADD



OAP  
Règlement



Règlement graphique

# L'outil SAGE

## Objectifs

### 5 objectifs principaux



### 39 dispositions

Amélioration de la connaissance (6)  
Orientations de gestion (24)  
Gouvernance / communication (9)



### 2 règles

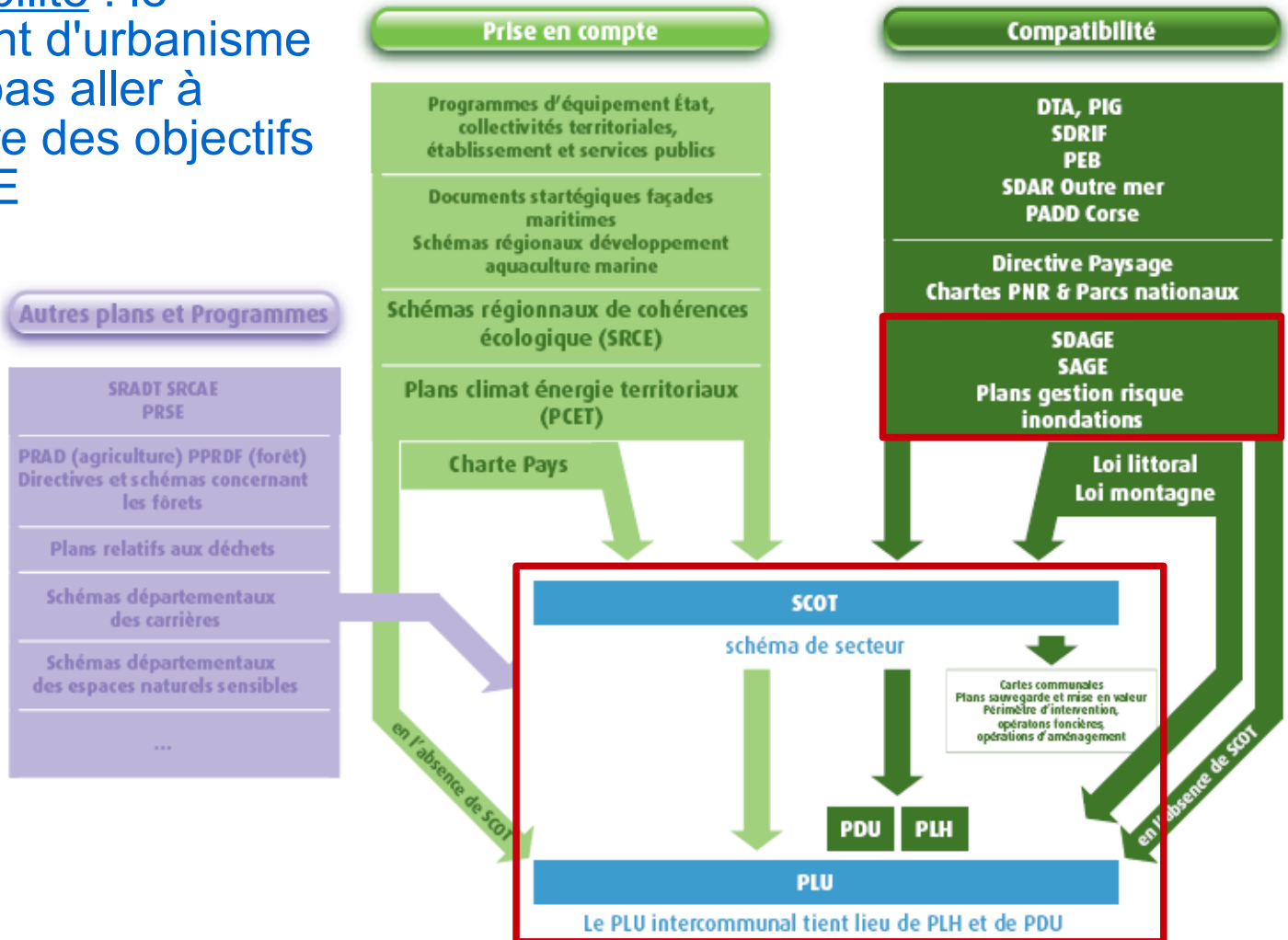
Rapport de conformité

- **Des outils opérationnels de mise en œuvre : contrat de rivière, PAPI, PAEC...**
- **Des missions : avis sur les dossiers loi sur l'eau, les contrats de rivière, les projets**

# L'outil SAGE

## Compatibilité avec les documents d'urbanisme

Notion de compatibilité : le document d'urbanisme ne doit pas aller à l'encontre des objectifs du SAGE





# Le bassin versant de l'Ardèche

## Caractéristiques

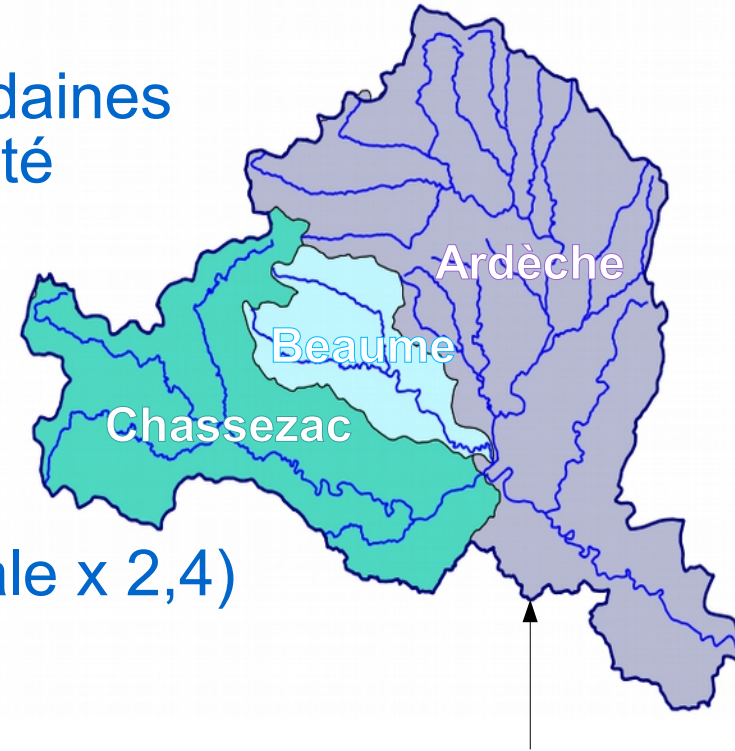
### ● Un territoire à enjeux « eau » et « biodiversité »

- ✓ des étiages sévères
- ✓ des crues violentes et soudaines
- ✓ des milieux de bonne qualité mais fragiles
- ✓ des espèces protégées et remarquables

### ● De multiples usages

- ✓ tourisme (population estivale x 2,4)
- ✓ eau potable, irrigation
- ✓ hydroélectricité

**=> une nécessaire concertation pour prévenir les conflits d'usages**



Périmètre SAGE  
(2 500 km<sup>2</sup>)

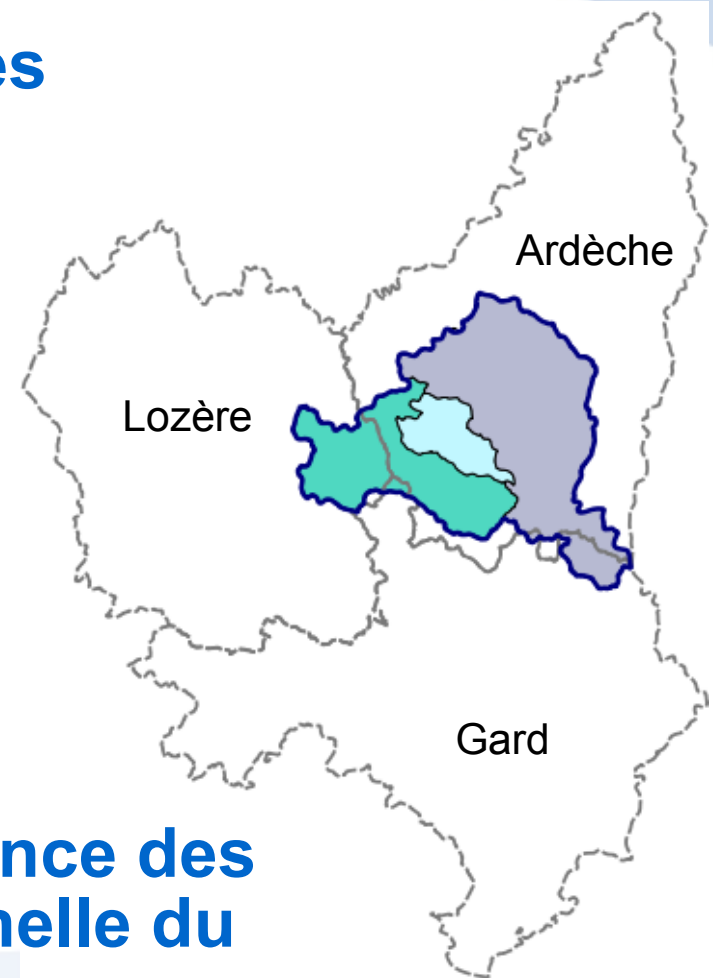
# Le bassin versant de l'Ardèche

## Structuration

### ● De nombreuses structures

- ✓ 2 régions
- ✓ 3 départements
- ✓ 3 syndicats de rivière
- ✓ 158 communes
- ✓ 19 communautés de communes ou d'agglomération
- ✓ ~15 syndicats compétents en AEP et assainissement
- ✓ 5 périmètres SCoT

**=> une nécessaire cohérence des politiques publiques à l'échelle du bassin versant**







# Liens avec l'aménagement du territoire

Enjeu « quantité »

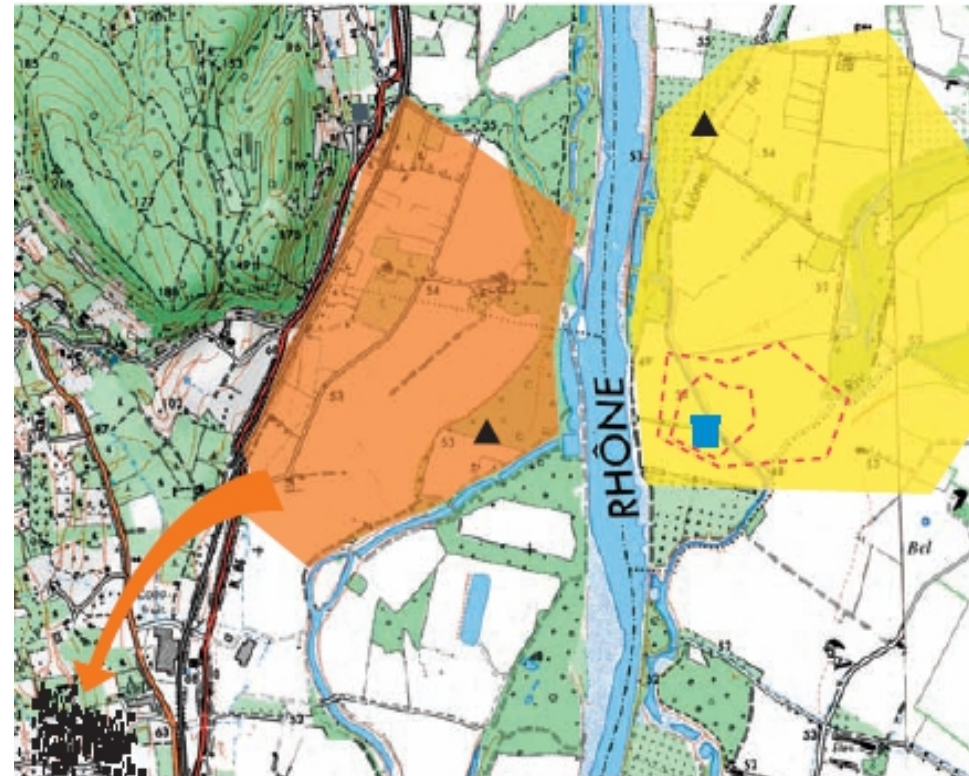
## Exemple :

- Préservation de la nappe alluviale du Rhône pour l'alimentation en eau potable actuelle et future

- ✓ éviter l'implantation d'activités à risque
- ✓ maîtriser les usages des sols et de l'eau

(Étude en cours sur le bassin versant de l'Ardèche)

› Exemple d'une carte représentant les zones stratégiques



- Zone stratégique pour l'alimentation actuelle
- Zone stratégique pour l'alimentation future
- Captage pour l'usage eau potable
- ▲ Captage pour autres usages (agriculture, industrie)
- - - Périmètres de protection réglementaire
- Alimentation éventuelle d'une autre collectivité dans le futur

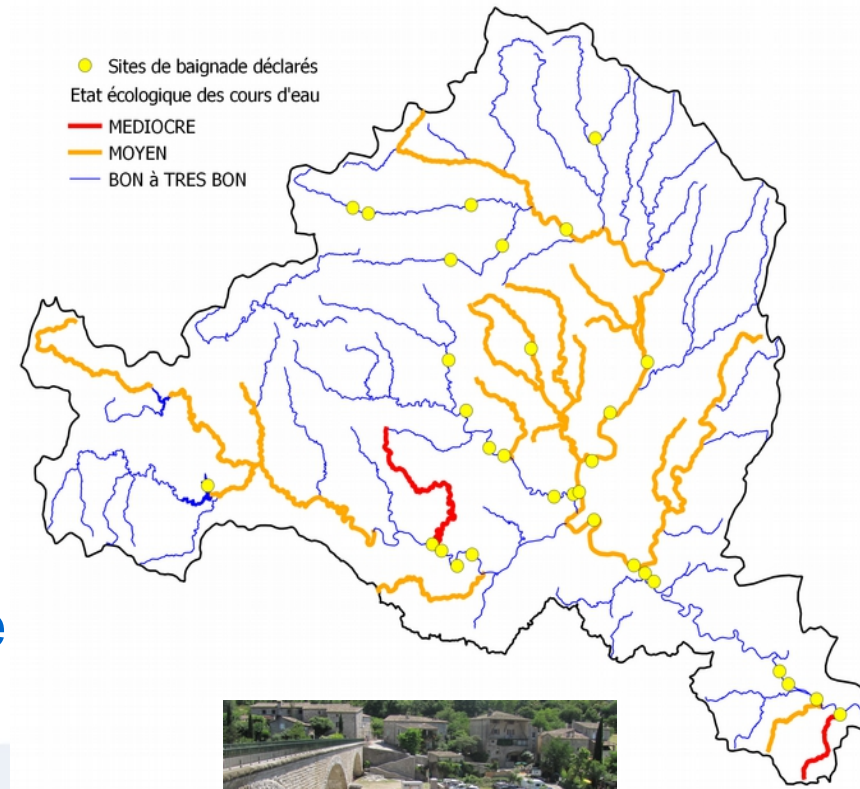


# Liens avec l'aménagement du territoire

Enjeu « qualité »

## Objectif : réduire les rejets polluants pour atteindre le bon état écologique des rivières

- S'assurer de l'adéquation permanente entre la capacité d'épuration (des installations et des milieux) et les rejets urbains
- ✓ schéma général d'assainissement et zonage
- ✓ prise en compte des usages (baignade, AEP) et de la sensibilité des milieux

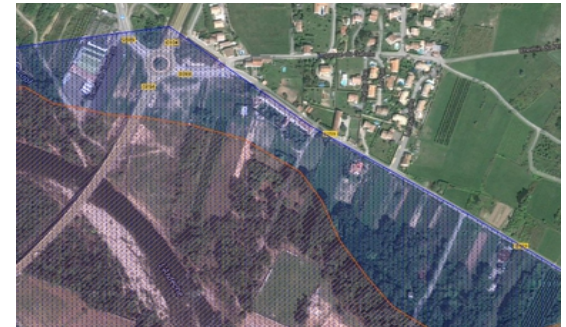


# Liens avec l'aménagement du territoire

## Enjeu « inondations »

### Objectif : améliorer la gestion du risque inondation

- PrésERVER les espaces de mobilité et d'expansion de crues
  - ✓ limiter les aménagements réduisant la mobilité du cours d'eau et aggravant le risque d'inondation
- Limiter l'imperméabilisation
  - ✓ schéma d'assainissement pluvial
- Améliorer la gestion de crise (PCS) et l'information (DICRIM, repères de crues)



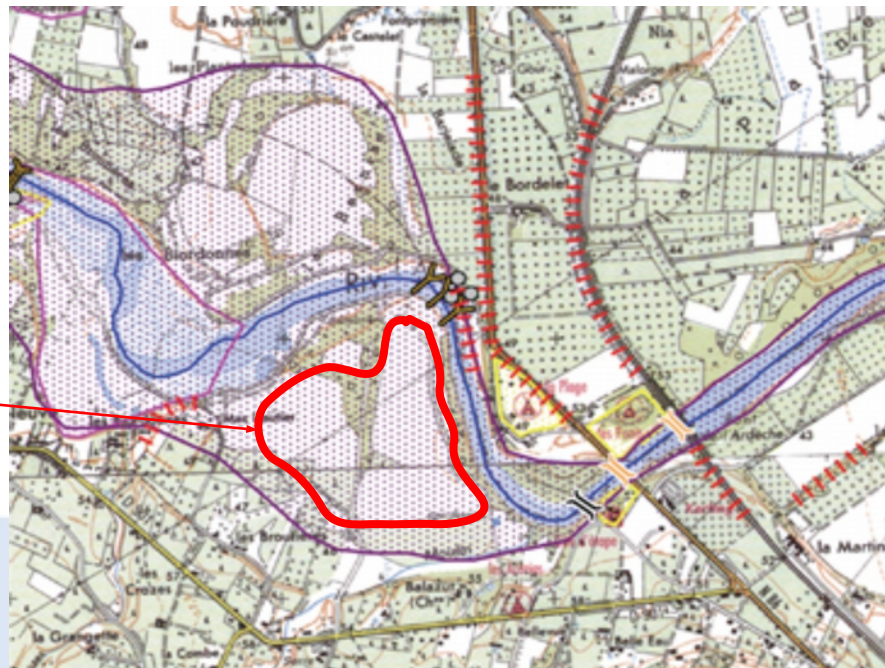
# Liens avec l'aménagement du territoire

## Enjeu « inondation »

### Exemple :



- Projet de carrière alluvionnaire dans l'espace de mobilité défini par le SAGE Ardèche
- => incompatibilité avec le SAGE qui interdit l'extraction de matériaux dans l'espace de mobilité

Projet de carrière



Atlas cartographique du SAGE Ardèche	
<b>1- Espace de mobilité du bassin versant de l'Ardèche</b>	
Planche n°1	
Dispositions du PAGD correspondantes	<b>b2 et b15</b>

#### Légende

-  Cours d'eau actuels
-  Espace de mobilité

#### Enjeux (non exhaustifs) par type

-  URBAIN
-  CAMPING
-  AGRICOLE
-  Autre



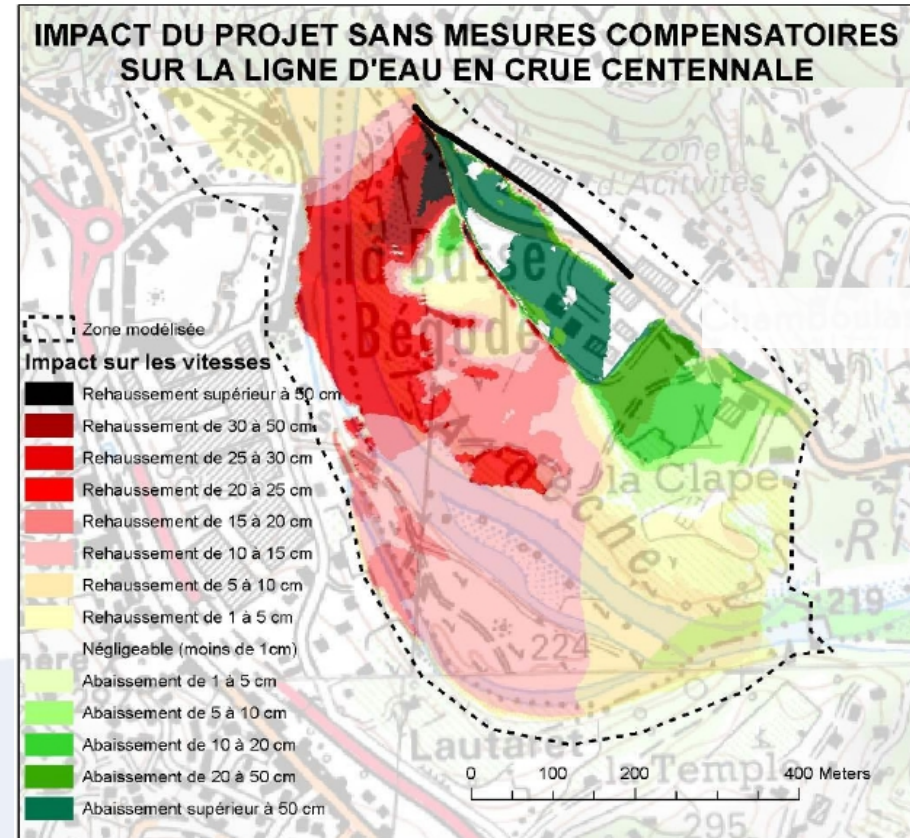
# Liens avec l'aménagement du territoire

## Enjeu « inondation »

### Exemple :

- Création d'une Zone d'Activités dans la zone d'expansion des crues de l'Ardèche

=> incompatibilité avec le SDAGE qui oblige la compensation de l'impact du projet sur la ligne d'eau et sur la perte du volume stockable en crues





# Liens avec l'aménagement du territoire

## Enjeu « biodiversité »

### Objectif : conserver la fonctionnalité des milieux aquatiques et la biodiversité

- Protéger les zones humides
  - ✓ classement en zone N ou zone non constructible
  - ✓ objectifs et mesures de gestion et de protection
- Favoriser la densification urbaine pour préserver les corridors biologiques
  - ✓ inscrire les ripisylves comme corridors biologiques



#### Légende

— Cours d'eau

Secteurs de zones humides majeures

▭ Délimitation du secteur de zones humides majeures (= espace de fonctionnalité)

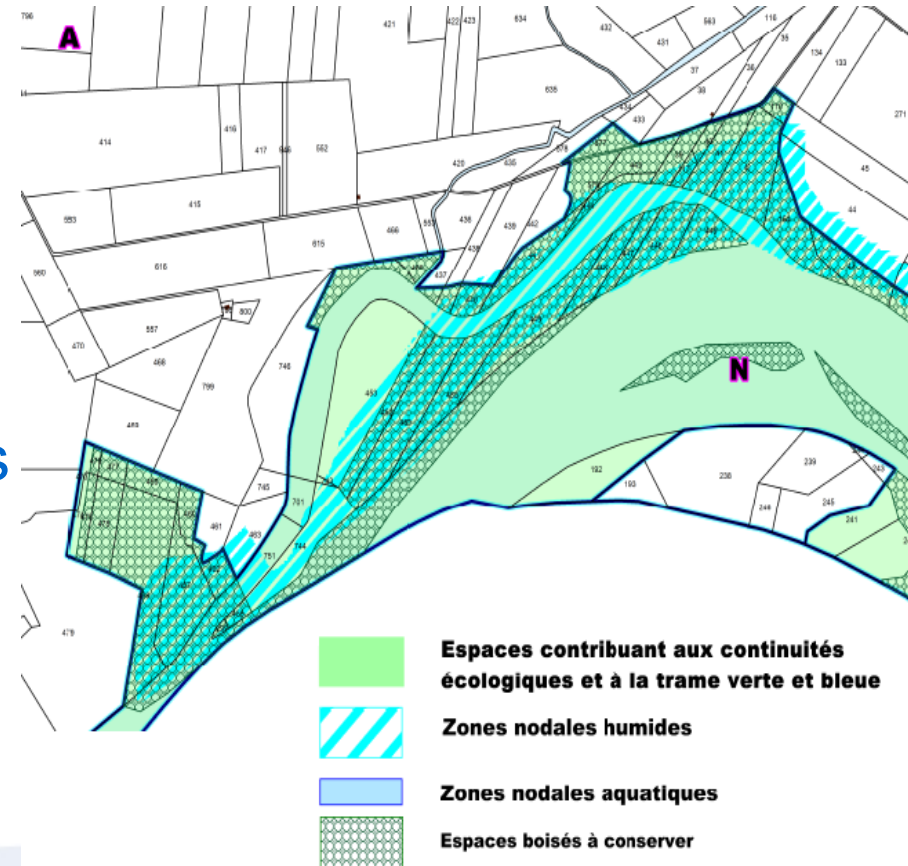


# Liens avec l'aménagement du territoire

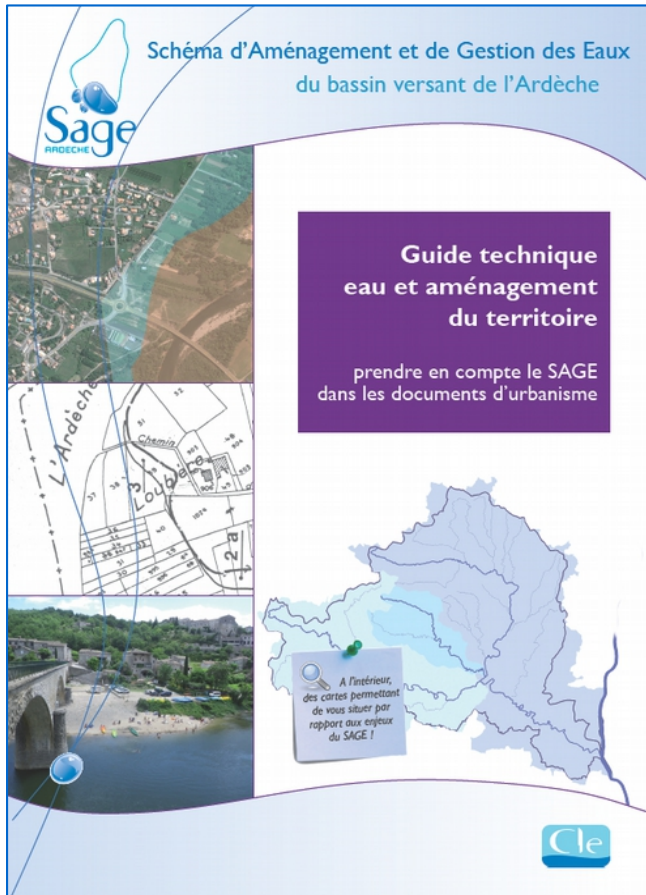
## Enjeu « biodiversité »

### Exemple :

- Le projet de PLU :
- ✓ identifie dans le PADD la problématique de préservation des zones humides et des corridors biologiques
- ✓ délimite ces zones à préserver dans le règlement graphique



# Guide technique SAGE Ardèche et Aménagement du territoire



- présente les enjeux « eau » et les orientations

- localise ces enjeux



- donne des pistes de réflexion



- fournit des liens utiles

Lien de téléchargement du guide technique :

[http://www.ardecche-eau.fr/documentation/documentation-generale/doc\\_download/276-guide-technique-sage-et-amenagement-du-territoire.html](http://www.ardecche-eau.fr/documentation/documentation-generale/doc_download/276-guide-technique-sage-et-amenagement-du-territoire.html)