

ACCUEILLEZ LES EXPOSITIONS ET OUTILS PÉDAGOGIQUES DU PARC



Répertoire des expositions et outils pédagogiques

Alimentation et agriculture

- ÉLEVEURS DE MOUTONS, TOUTE UNE HISTOIRE...
- MYRTILLES D'ARDÈCHE.... LA PERLE BLEUE
- CASTANEA VIBRATIONS
- ILLUSTRES CASTAGNADES

Biodiversité et espaces naturels

- BIOTRÉSORS DES MONTS D'ARDÈCHE
- AGENTS SECRETS DE LA NATURE
- ABEILLES DU MONDE
- NATURA 2000
- SAC PÉDAGOGIQUE CANYONING

Géologie

- LES 7 COULEURS DU TEMPS, UNE TRAVERSÉE GÉOLOGIQUE
- TOUT SAVOIR SUR LE GÉOPARC
- GÉO DIVERSITÉ
- CHANGER D'ÈRE
- DANS LE SECRET DES BULLES

Parcours artistique LE PARTAGE DES EAUX

- DE PART ET D'AUTRE...AUTOUR DE LA LIGNE DU PARTAGE DES EAUX
- ITINÉRANCE PHOTOGRAPHIQUE SUR LA LIGNE DU PARTAGE DES EAUX
- LES COULISSES DU PARTAGE DES EAUX

Patrimoine industriel

- CHEMINÉES D'USINE
- ARDÈCHE, TERRE D'INDUSTRIE

Urbanisme et paysages

- OBSERVATOIRE PHOTOGRAPHIQUE
- ET LES TERRASSES MURMURENT
- TOITS DE MONTAGNE, DU GERBIER AU MEZENC

Sociologie - Ethnologie

- LIEUX PEU COMMUNS (Tiers lieux)
- EXTRAITS DE VIE

ELEVEURS & MOUTONS TOUTE UNE HISTOIRE

Travail Ethnographique : Caroline FONTANARA

Photographies : Jean Pierre VALLORANI

Conception Agence BASALTE

Dans les monts d'Ardèche, les éleveurs de moutons ont des histoires bien différentes. Certains sont nés sur une ferme, ont grandi parmi les animaux, d'autres sont nés en ville et sont revenus à la ferme des grands parents, d'autres encore n'avaient aucun lien avec l'agriculture et sont venus s'installer ici par choix.

Mais quelles que soient leurs différences, les éleveurs et éleveuses sont avant tout des passionnés, qui avec leurs troupeaux, entretiennent et préservent le paysage.



Contenu

- 1 kakemono d'intro 85 x 200
- 1 tour 20 x 20 1.50 d'accueil sensorielle
- 4 tours 20x20x150 portraits
- 6 kakemonos diversité 85 x 200
- 1 mosaïque 300 x 230
- 3 valises comprenant écran, tente, éléments de décor...

A prévoir

- Temps de montage : 2 h
- Surface 6.50 x 2.50m
- Alimentation électrique

[Revenir au sommaire](#)

MYRTILLES D'ARDÈCHE

La perle bleue des Monts d'Ardèche...
Une invitation pour les yeux...
Une invitation pour les papilles...



[Revenir au sommaire](#)

Contenu

7 kakémonos

A prévoir

Temps de montage :30 mn

ILLUSTRES CASTAGNADES

Dessins de Jean Christophe Debout, Marianne Pasquet,
Bouda, Boku, Loren Bès



Exposition d'affiches et dessins inédits, édités et réalisés pour les fêtes des Castagnades.

« Réaliser une illustration, c'est comme semer des petits cailloux sur le chemin d'une histoire dont il reste toujours à inventer la suite »



Contenu

23 planches 48 x 68 cm

A prévoir

Cimaises ou grilles

Temps de montage : 1 h

[Revenir au sommaire](#)



CASTANEA VIBRATIONS

Voyage sonore au cœur de la châtaigneraie

Réalisation : Braquage sonore et Cie / Conception & captation : Jérôme Hoffmann
Conception et production : Séverine Dricot
Prises de vue et pièges photo : Alexa Brunet
Graphisme photographique : Stéphane Perche

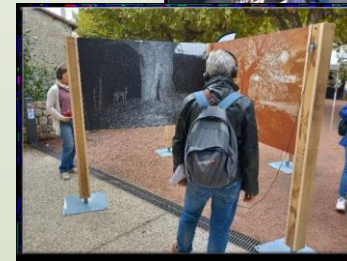


Documentaire sonore

Documentaire sonore sur le thème de la châtaigneraie dans l'objectif de révéler, par la création artistique, les sons de ce paysage qui nous entoure. Le documentaire mêle musicalement les différents sons et mouvements qui émanent de l'activité castanéicole. Une véritable ode à la châtaigneraie, à ses éléments, et aux personnes qui l'animent et la façonnent.

Exposition photo-sonore

Un même châtaignier photographié aux quatre saisons, un piège photographique installé à proximité et des captations sonores réalisées au fil de l'année 2023, pour une invitation à plonger dans les perceptions de l'arbre.



DOCUMENTAIRE SONORE

Contenu

- 1 lé présentant l'exposition
- 1 fichier MP3

A prévoir

- Soit avec une écoute au casque dans une salle en autonomie
- Soit via une écoute collective : prévoir une chaîne hifi avec deux enceintes en stéréo de qualité (Possibilité de prêt de chaises longues)

EXPOSITION PHOTO-SONORE

Contenu

- 1 lé présentant l'exposition
- 8 photos
- 4 casques

A prévoir

- 1 heure de montage et 1 heure de démontage ; 2 pers minimum
- 1 linéaire d'à minima 5 ou 6 mètres afin de permettre la circulation autour

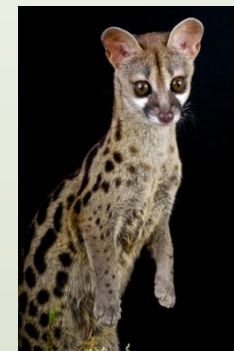
[Revenir au sommaire](#)

BIOTRESORS DES MONTS D'ARDÈCHE

Photographies : S Bugnon,

Illustrations et conception : Biotope communication

Avec l'exposition « Biotrésors des Monts d'Ardèche », les visiteurs partent en quête de la faune, de la flore et des paysages des Espaces Naturels Sensibles du Parc. Elle révèle ces espèces animales et végétales emblématiques, rares, menacées... que l'on a parfois la chance de rencontrer au bord d'une rivière, dans une tourbière, une vieille forêt,... 72 espèces sont présentées par milieu. Des tirages photos grand format et un espace ludique complètent cette exposition tout public.



[Revenir au sommaire](#)

Contenu

- 7 roll up double face 850x2000
- 21 photos 60x60
- 1 gîte hérisson
- 21 figurines à suspendre
- 5 lutrins

A prévoir

- Temps de montage : 2 h
- Surface : 20m²
- Grilles ou cimaises pour photos

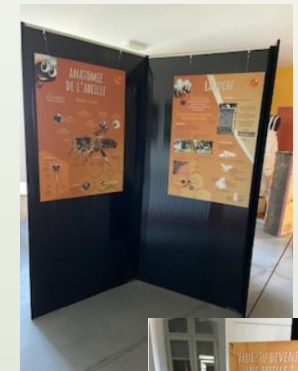
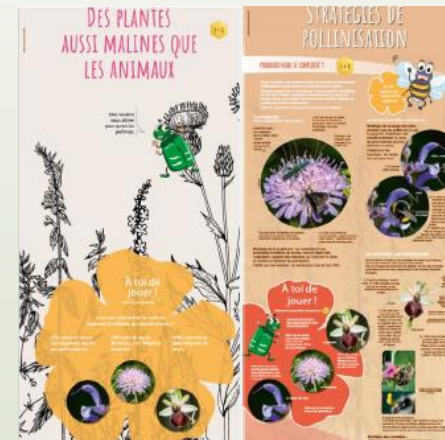
AGENTS SECRETS DE LA NATURE

Les pollinisateurs des Monts d'Ardèche

Photos : Ghislain SIMARD

Conception : Biotope

Infiltez le petit monde des abeilles, coléoptères et papillons... pour vivre une aventure top secrète, essentielle au maintien de la biodiversité



Contenu

Exposition sur les pollinisateurs : 16 bâches (1,80 x 0,80 m)

Tout savoir sur l'apiculture : 12 cartels (70 x 90 cm)

Ruche équipée de 10 cadres explicatifs à manipuler

Jeu « Veux-tu devenir une abeille ? »

21 cadres photo 60 x 60 cm

A prévoir

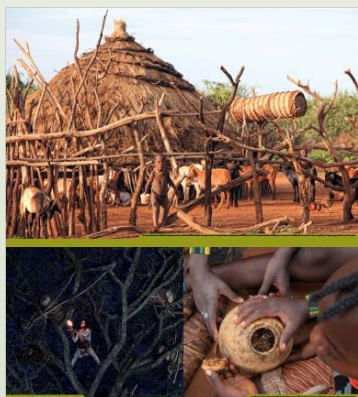
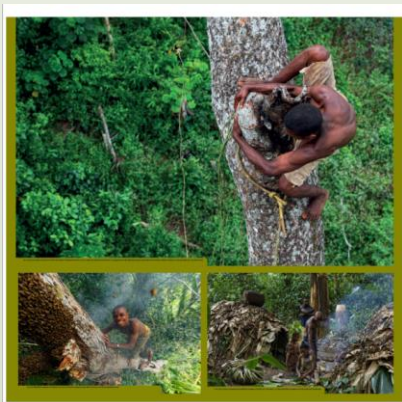
Temps de montage : 4h

[Revenir au sommaire](#)

ABEILLES DU MONDE

Photos : Eric TOURNERET

Venez découvrir le patrimoine, l'abeille noire et l'apiculture dans le Parc ainsi que les abeilles dans le monde entier...



[Revenir au sommaire](#)

Contenu

5 Photos sur cadres 86 cm x 86 cm sur le patrimoine, l'abeille noire et l'apiculture dans le Parc

15 Photos sur cadres 86 cm x 96 cm sur les abeilles dans le monde

A prévoir

Cimaises ou grilles pour photos

Temps de montage : 1 h

NATURA 2000

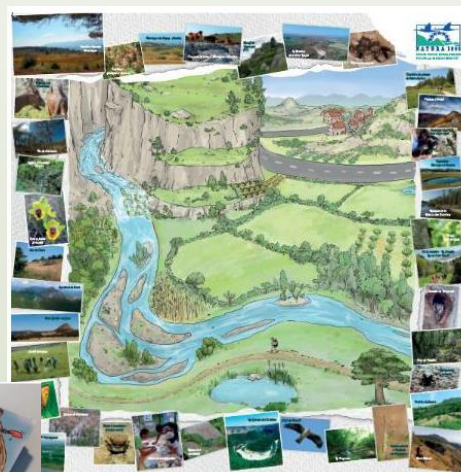
Réservé aux professionnels



Outil de communication à destination des animateurs Natura 2000.

Objectifs :

- Vulgariser la démarche Natura 2000 au grand public
- Présenter le réseau Natura 2000 à l'échelle Drôme-Ardèche
- Expliquer le travail d'un animateur Natura 2000



Contenu

5 kakemonos avec structures d'accroche
34 petits magnets associés à la bache (12 Espèces à enjeux / 11 Activités humaines / 11 Solutions d'évitement et de réduction)

A prévoir

Temps de montage : 30 min

[Revenir au sommaire](#)

Sac pédagogique pour la découverte des biotrésors des rivières des Monts d'Ardèche

Pour les professionnels dans le secteur du canyoning

Dans l'objectif de sensibiliser les pratiquants du canyoning à la préservation de la biodiversité, le Parc Naturel Régional des Monts d'Ardèche a réalisé des outils pédagogiques sur le canyoning à destination des professionnels encadrant du public.



Contenu

1 sac résurgence de 55 litres
1 livret pédagogique de 20 pages recto/verso
1 aquascope
1 bidon de 10 litres
1 sonde température

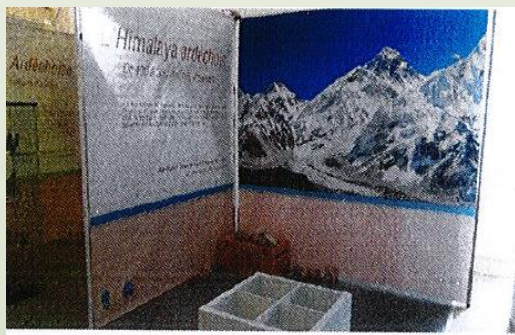
1 sonomètre
Des bandelettes PH
Des bandelettes nitrate
5 boîtes loupes
5 mini épuisettes
1 bâche de 2m*2m

[Revenir au sommaire](#)

LES 7 COULEURS DU TEMPS UNE TRAVERSÉE GÉOLOGIQUE DES MONTS D'ARDÈCHE

Version complète

L'exposition reprend les principales étapes de l'histoire géologique du parc, d'une manière ludique et interactive aux travers de sept espaces successifs.



Contenu

5 espaces de 2.50 x 2.00
10 Kakémonos : panneaux imprimés sur toile
1 frise du temps

A prévoir

Surface souhaitée : 5 x 18 m2
2 Ordinateurs
3 vidéoprojecteurs
Electricité
Temps de montage : 2 jours à 2 pers.

[Revenir au sommaire](#)

LES 7 COULEURS DU TEMPS UNE TRAVERSÉE GÉOLOGIQUE DES MONTS D'ARDÈCHE

Version Allégée

L'exposition reprend les principales étapes de l'histoire géologique du parc, d'une manière ludique et interactive aux travers de sept espaces successifs



[Revenir au sommaire](#)

Contenu

10 Kakémonos : panneaux imprimés sur toile
1 Frise du temps

A prévoir

30 m²
Electricité
Temps de montage : 1 h 30

TOUT SAVOIR SUR LE GÉOPARC DES MONTS D'ARDÈCHE

Photographies : S Bugnon, N Klee
Illustrations : A. Debrot

Depuis 2014, le Parc des Monts d'Ardèche est bénéficiaire du label Geoparc mondial UNESCO, label qui reconnaît la valeur universelle du patrimoine géologique des Monts d'Ardèche et la qualité des actions de protection et de valorisation mise en œuvre.

Cette exposition, avec ses 16 roll-up explique de manière claire et simple ce qu'est le Label Geoparc et pourquoi le Parc des Monts d'Ardèche a pu l'obtenir (2 modules). Après une présentation synthétique des grandes caractéristiques des paysages des Monts d'Ardèche (1 module), elle raconte brièvement les grandes phases de l'histoire géologique (2 modules) et fait un focus particulier sur deux types de patrimoines : le volcanisme (2 modules) et les traces de dinosaures (2 modules). Elle explique ensuite les liens entre l'homme et la géologie (3 modules) puis présente différents géosites à découvrir (3 modules).

Elle est conçue pour être compréhensible dès le niveau collège.



Contenu
16 kakémonos

A prévoir
Temps de montage : 1 h

[Revenir au sommaire](#)

GÉO DIVERSITÉ

Photos de Simon BUGNON

Le critère géologique, qu'il soit évident ou plus difficile à percevoir, est souvent déterminant pour l'implantation d'une espèce dans un milieu. Que ce soit au regard de l'acidité du sol, du type de roche ou de l'habitat physique que la roche peut procurer à certaines espèces (nid, abri, reposoir...), il est évident que la diversité géologique du Parc des Monts d'Ardèche a grandement contribué à la diversité biologique.

Cette exposition vous permettra de découvrir les espèces du Parc à travers la géologie, de percevoir les mécanismes liant l'espèce à son milieu géologique et de relier enfin ensemble les deux facettes de la nature.



[Revenir au sommaire](#)

Contenu

7 panneaux de présentation
35 photos

A prévoir :

Surface souhaitée : 30 m²
19 grilles
Temps de montage : 3 heures

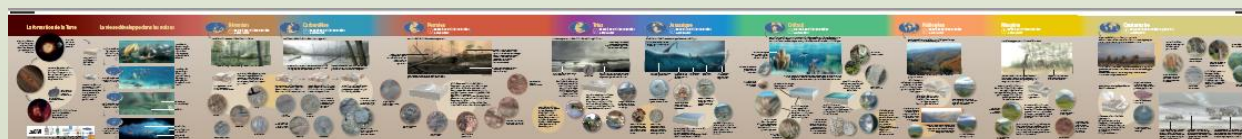
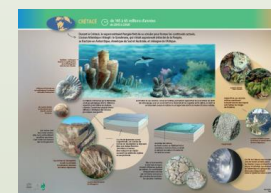
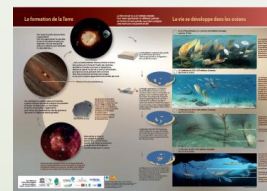
CHANGER D'ÈRE

Conception : CPIE du VELAY et CLAPAS

Illustrations : Pierrick LEGOBIEN

Graphisme : Yves LEMASSON

La Terre est née il y a 4.5 milliards d'années. Depuis cette période, elle a évolué sans cesse : les continents actuels se sont formés, des océans se sont ouverts, ont disparus, des glaciations, des météorites, des séismes et des volcans ont modelé son relief et défini la vie qu'elle abrite. Dans le Parc des Monts d'Ardèche, il est possible de lire cette longue et riche histoire depuis 550 millions d'années. Cette exposition, très richement illustrée avec de nombreuses reconstitutions des environnements et de la faune disparue, entrainera le visiteur à la découverte de l'histoire géologique des Monts d'Ardèche en 7 séquences, accessibles sans bagages scientifiques. Compréhensible dès le collège, elle vous invite à... changer d'ère.



[Revenir au sommaire](#)

Contenu

7 roll down 2.30 x150

8 pieds télescopiques

1 bâche temps géologique 6 m x.60

DANS LE SECRET DES BULLES

Illustrations : Benjamin BEGARD

Textes : Georges NAUD – Nicolas KLEE

Le village de Marcols-les-Eaux, dans les Boutières, est un parfait exemple du temps pas si lointain où les Monts d'Ardèche bouillonnaient d'une activité artisanale nichée jusqu'au plus profond de leurs vallées.

L'histoire des eaux minérales des Monts d'Ardèche c'est en filigrane celle d'hommes qui ont su tirer parti des richesses naturelles de leur terre. Depuis l'origine d'une eau minérale jusqu'à son embouteillage, découvrez le secret des bulles avec cette exposition pétillante de 5 panneaux accessibles à tous. A partir de l'exemple de Marcols-les-Eaux, les eaux minérales nous racontent une histoire aussi bien géologique qu'humaine, et qui se poursuit encore aujourd'hui à une autre échelle.



Contenu

2 panneaux de présentation 70 x 80

5 panneaux explicatifs 120 x 80

[Revenir au sommaire](#)

DE PART ET D'AUTRE.... AUTOUR DE LA LIGNE DU PARTAGE DES EAUX

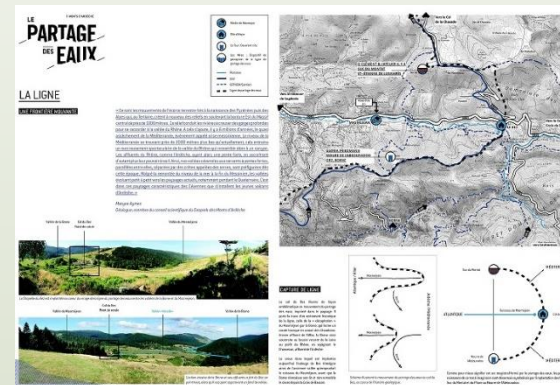
Concepteurs : Marion Soulairol et Vincent Prévost
Atelier de paysage IL Y A

Dans les coulisses du Partage des eaux

Lorsqu'elle se déploie à l'horizon, s'éloignant sur plusieurs plans qui se succèdent et où se mêlent sucs et massifs montagneux, la ligne de partage des eaux n'est lisible que par les géographes. Parce qu'elle donne à voir et à être vue, le paysagiste Gilles Clément a été invité sur le parcours artistique LE PARTAGE DES EAUX à la rendre visible pour tous. Assisté par l'atelier de paysage IL Y A, il a imaginé avec eux un dispositif de perception jouant sur l'optique : les Mires. Six belvédères naturels jalonnant le parcours accueillent un tel dispositif.

Depuis les Mires installées sur le Suc du Montat, on peut voir l'œuvre « le Phare » de l'artiste Gloria Friedmann qui émerge de la crête. Situé sur le GR7 sur le Moure de l'Abéouradou qui domine la vallée de la Borne, le Phare est un refuge et un signal dans le paysage, une bibliothèque ouverte à tous, un observatoire exceptionnel.

A travers cette exposition, les paysagistes IL Y A reviennent sur le rôle de la ligne de partage des eaux dans la création du relief géographique, sur le travail de repérage et de lecture du paysage qui a abouti à la création des Mires et sur la manière dont le Phare a surgi de son environnement.



Contenu

9 panneaux format A1 épaisseur 5mm

Attention : pas de système d'accroche intégré

A prévoir

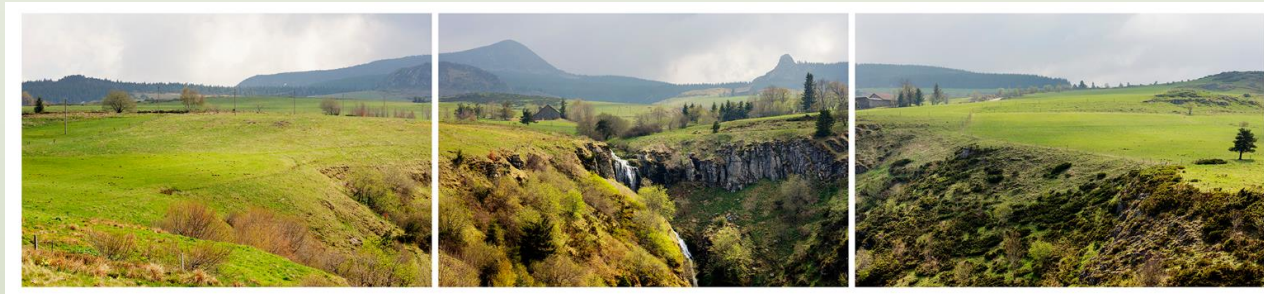
Temps de montage : 1/2 h

[Revenir au sommaire](#)

ITINÉRANCE PHOTOGRAPHIQUE SUR LA LIGNE DE PARTAGE DES EAUX

Photographies : François LACOUR

Les paysages traversés par la ligne de partage des eaux sont magnifiés par les photographies panoramiques de François Lacour prises lors d'une itinérance qui l'a mené de Saint-Clément à Saint-Laurent-les Bains. Révélant toute son ampleur et sa diversité, le plateau ardéchois y déploie ses perspectives et horizons côté Atlantique ou Méditerranée, au fil des saisons.



[Revenir au sommaire](#)

Contenu

3 Cartels de présentation 120 x 80

18 Triptyques 195 x 50

LES COULISSES DU PARTAGE DES EAUX

Inauguré en 2017, le parcours artistique LE PARTAGE DES EAUX est maintenant bien inscrit dans les paysages et le patrimoine culturel de la montagne ardéchoise. Situé à quelques battements d'ailes de la Grotte Chauvet et de la plus ancienne trace d'art de l'humanité connue à ce jour, ce parcours à ciel ouvert qui associe immersion dans l'art contemporain et plaisir de la marche est le fruit d'une belle aventure sur laquelle cette exposition propose un retour en images.



Contenu

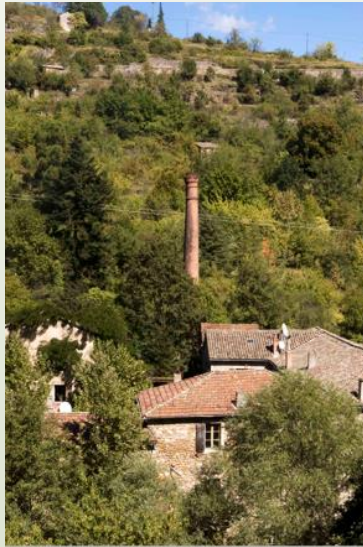
1 Paravent 3 panneaux à monter
1 Carte en relief au sol
1 Chevalet en bois + cartel en dibond
1 Plateau en bois + 2 chevalets bois
Des objets liés à la fabrication des œuvres

3 panneaux carton plume A1
6 panneaux carton plume IL Y A « Les Mires » 60 x 80 cm
3 panneaux carton plume IL Y A « Le Phare » 60 x 80 cm
15 images Œuvres et Echappées sur aquilux A2
Documentation (cartes / Journal du Parc / Guide découverte)

[Revenir au sommaire](#)

CHEMINÉES D'USINES

Photos de Antoine PICARD et Gauthier DAVID



Regards sur le patrimoine industriel des Monts d'Ardèche

Les photographies dressent un inventaire subjectif de détails industriels dans les paysages.

Chaque cheminée a ses particularités, sa morphologie singulière. De section ronde ou carrée, en brique pour la plupart ou avec un soubassement en pierre plus rarement, de taille variable en fonction de celle de l'usine. Comme un trophée, un périscope ou un phare qui servirait à la fois de point de repère et de point d'observation, elle domine dans le village.



Contenu

17 photos (grand format)

130 photos (petit format)

2 livres "Cheminées d'usine, regards sur le patrimoine industriel des Monts d'Ardèche" en consultation avec l'exposition

7 grands lés en tissu (1 m x 2 m de haut)

A prévoir

Surface souhaitée : 30 m²

Cimaises ou grilles

Temps de montage : 4 heures

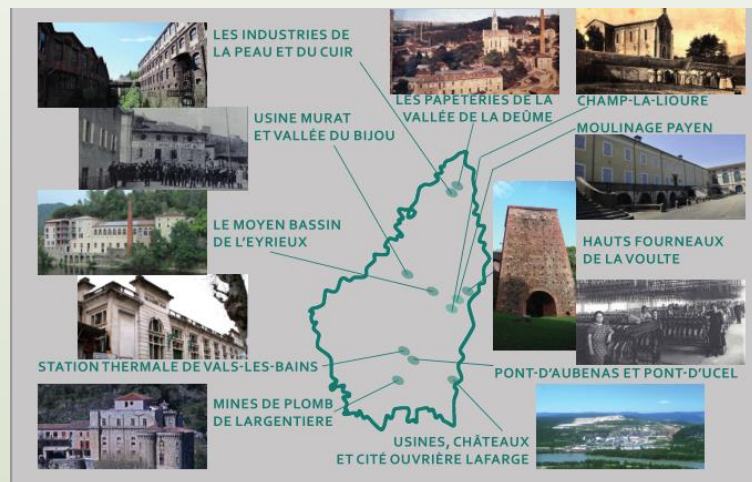
[Revenir au sommaire](#)

ARDÈCHE TERRE D'INDUSTRIE

Une exposition proposée par : Mémoire d'Ardèche Temps Présent,
Société de Sauvegarde des monuments anciens de l'Ardèche
Avec le soutien de : Région Auvergne Rhône-Alpes, Département de l'Ardèche, Patrimoine Aurhalpin

Un ensemble industriel remarquable est un site patrimonial qui comprend à la fois un site de production industrielle et tous les bâtiments qui ont permis d'ancrer ces usines dans leur territoire. Ils peuvent être liés à la production énergétique, au transport, à l'hébergement ou à la vie sociale.

L'ensemble a une histoire, une architecture ou même une symbolique qui le rend remarquable par son exemplarité ou par son caractère insolite.



[Revenir au sommaire](#)

Contenu

12 panneaux 40 x 60 cm
Catalogue de l'exposition en consultation

A prévoir

Temps de montage : 2 h
grilles ou cimaises

OBSERVATOIRE PHOTOGRAPHIQUE

Photographies « Les Panoramistes »

L'exposition permet de parcourir les six entités paysagères du Parc dont vous allez découvrir certaines caractéristiques et évolutions tout au long de votre visite.

Des Cévennes aux Boutières, les paysages du Parc évoluent. Reconquête des terrasses agricoles ou lente avancée de la friche, rénovation des villages et urbanisation diffuse, implantations d'éoliennes ou affichage publicitaire, les transformations sont tantôt imperceptibles, tantôt radicales.

A travers son observatoire photographique, le Parc s'est fixé comme objectif de connaître ces évolutions, de les évaluer et de les partager avec l'ensemble des habitants et élus.



[Revenir au sommaire](#)

Contenu

30 Photos

A prévoir

Temps de montage : 2 h

Grilles ou cimaises

ET LES TERRASSES MURMURENT.....

Photos d'Alexa BRUNET

Pour constituer un inventaire sensible des terrasses des Monts d'Ardèche, les communes du Parc ont été invitées à choisir le site qui leur tenait le plus à cœur. Ceux-ci se distinguent par leurs particularités techniques, leur esthétique, leur histoire, mais aussi pour leurs fonctions sociales, agricoles ou leur valeur patrimoniale.



[Revenir au sommaire](#)

Contenu

60 photos 50 X 75

2 ouvrages « Faysses(s) » en consultation

A prévoir

30 grilles ou cimaises

Temps de montage : 4 h

TOITS DE MONTAGNE DU GERBIER AU MÉZENC

Inventaire : LIGER – Parc Naturel Régional des Monts d'Ardèche
Photographies : Séverine Le GOFF

Une exposition pour sensibiliser à la conservation des toits de montagne et à la fragilité de ce patrimoine.

Inventaire portant sur les fermes de montagne à toiture traditionnelle, se trouvant à une altitude moyenne de 1200m, entre le Mont Gerbier des Joncs et le Mézenc.

Les 16 édifices présentés dans l'exposition ont été choisis pour la qualité remarquable de leur architecture et leur conservation.



Contenu

22 Kakémonos 50 x 150

16 Cadres 61 x 46

1 Kakémono de présentation extérieur 100 x 250

A prévoir

Temps de montage : 2 h

Grilles ou cimaises (50m linéaire)

[Revenir au sommaire](#)

EXTRAITS DE VIE.....

De tous temps, les Monts d'Ardèche ont été une terre d'accueil.

Dans ce pays rude, « les gens ont accueilli des voisins tellement lointains qu'ils ne parlaient pas la même langue, ne pratiquaient pas toujours la même religion »... Aujourd'hui cela paraît simple, mais ce ne fut pas toujours le cas.

A l'heure de la mondialisation, dans les Monts d'Ardèche, nous savons depuis fort longtemps ce que signifie émigrer, immigrer... et ce qui en découle : s'enraciner ou repartir.

C'est le fil conducteur qui a été choisi pour une série d'enquêtes confiées par le Parc des Monts d'Ardèche à Sylvette Béraud-Williams et Bernard Salques, ethnologues. Les enquêtes ont mis en avant les capacités d'accueil des Monts d'Ardèche et le rôle tenu par la transmission des savoir-faire toujours à l'œuvre aujourd'hui.

Mosaïque de paysages, de savoir-faire, d'extraits de vies, c'est toute la richesse du territoire qui est déclinée dans une suite d'exposition faite de couleurs, de témoignages, d'images et de sons.



Contenu

- 4 panneaux formant une fresque
- 4 figurines avec témoignage audio
- 1 table et 2 chaises

Possibilité d'une version intermédiaire avec grand panneau d'accueil (titre et phrases d'accroches) et figurines audio uniquement

A prévoir

- Temps de montage : 3 heures (2 pers)
- 40 m²
- Prise électrique

[Revenir au sommaire](#)

LIEUX PEU COMMUNS

Photos : Alexa BRUNET

Les tiers lieux foisonnent sur l'ensemble du territoire, l'Ardèche ne fait pas exception à la règle. Depuis quelques années de nouveaux espaces voient le jour, que ce soient des lieux de vie, de travail, de création, de services, ce sont tous des endroits vivants et en perpétuelle mutation. Ils participent au foisonnement intellectuel et culturel de nos communes et à l'échange entre les habitants et les actifs. Ces lieux, aussi variés que les territoires qui les accueillent et les personnes qui les portent, incarnent une certaine liberté d'expérimentation dans l'esprit du « permis de faire » et les possibilités offertes par l'architecture.

La Trame, structure qui fédère et accompagne la trentaine de tiers lieux existants en Ardèche a choisi de les faire connaître et de valoriser leur singularité à travers une série de photographies mises en scène par Alexa Brunet.

Ces photographies peuvent être perçues comme le théâtre de nombreuses histoires collectives, elles rendent compte des enjeux de travail et de création à l'échelle locale et des solutions apportées par ces espaces face aux enjeux de notre époque.



[Revenir au sommaire](#)

Contenu

19 photographies d'Alexa BRUNET

A prévoir

Cimaises ou grilles pour photos

Temps de montage : 1 h