



07140 Les Vans  
Place Léopold Ollier  
L'Office de Tourisme Cèvennes d'Ardèche



www.malarce-sur-la-thines.com  
Tél. 06 49 41 41 96

### Gîte d'étapes et gîte communal

Au cœur du village de Thines  
amisdesthines@gmail.com  
Tél. 06.25.57.93.04

Association Les Amis de Thines  
Gerboul et propose visites, concerts et expositions.  
de Thines et sa vallée, qui vous accueille à la Maison du

**Ouverture tous les jours sauf le lundi :**  
- Du 8 février au 31 mai tous les après-midis de 14h à 18h  
- Du 1er juin au 30 septembre tous les jours de 11h à 19h  
- Du 1er octobre au 3 novembre tous les après-midis de 14h à 18h  
- Du 1er octobre au 3 novembre tous les après-midis de 14h à 18h  
Fermeture hivernale à partir du 30 novembre 2025.

8187 Route de Thines  
07140 Malarce-sur-la-Thines  
Tél. 06.25.57.93.04

### La Maison du Gerboul

\* Monts d'Ardèche

# La Maison du Gerboul



## THINES 2025

Salon de thé

Boutique

Parcours



# La Maison du Gerboul

Espace d'accueil et d'information du Parc des Monts d'Ardèche, la Maison du Gerboul est la porte d'entrée pour la découverte de Thines, des Cèvennes d'Ardèche et du Parc.  
Maison du marchand-ferrant au 19ème siècle puis lieu de transmission des savoirs paysans dans la seconde moitié du 20ème siècle, la Maison du Gerboul vous accueille au fil des saisons avec de l'information touristique, une boutique d'artisanat local, un espace salon de thé, des services (visites, pique-nique,...) et une programmation culturelle.  
Visiteurs, n'hésitez pas à pousser la porte !



## Agenda 2025

### Visite commentée culturelle et historique du village de Thines

Tarifs : 5 € (individuel) et 3 € (groupe dès 10 personnes)  
> tous les mercredis à 10h30 en juillet et août  
> Journées européennes du patrimoine  
> sur réservation le reste de l'année

### Expositions

> Juin : Marius Jouanny «Roman-photo», hommage à la rivière Thines  
> Juillet - août : photographies : Roger Bucher «Lahondes», Antoine Dumont «Vallée de Thines», Guillaume Le Baudé  
> Septembre : Jean-Noël Charcellay «Cèvennes je vous aime», dessins  
**Concerts :**  
> 3 concerts dans l'été  
> Fête du village et bal, samedi 2 août (repas convivial, groupe et bal poussière)

### Accueil des visiteurs hors les murs (parking du bas)

15, 22, 29 juillet et 5 et 12 août (de 9h à 15h)  
> Carte bancaire acceptée et accès Wifi gratuit  
> Pique-nique sur réservation  
> Visite commentée du village

## Services

## Le Parc naturel régional des Monts d'Ardèche

Créé en avril 2001, le Parc est né de l'initiative des castanéiculteurs, les producteurs de châtaignes. Entre volcans et vallées, terrasses et landes, au cœur de paysages à couper le souffle, les Monts d'Ardèche sont une terre d'accueil qui vibre au rythme des fêtes de la châtaigne et de nombreux événements culturels...



Sur la terrasse ensolleillée comme à l'intérieur, dégustez une glace artisanale, un café, un jus de fruit. Les Amis de Thines préparent même votre pique-nique sur réservation au 06.25.57.93.04.

### Salon de thé



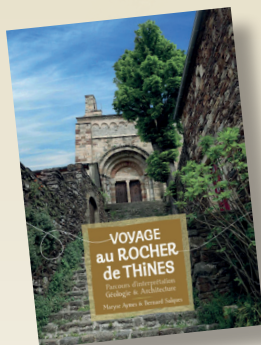
ici, tout est local ! Produits du terroir et artisanat local des environs de Thines et du Parc, souvent marqués « Valeurs Postales ». Vous y trouverez aussi livres et cartes postales.

### Boutique

# Thines sur son rocher



Perché sur un éperon rocheux de schiste, ce village des Cévennes d'Ardèche qui domine la vallée de la Thines mérite le détour. Prenez le temps de monter au village depuis le parking en contre-bas et flânez dans les ruelles. L'église – joyau de l'art roman –, les toits de lauzes, les rochers qui affleurent, tout témoigne du lien très fort entre la géologie et le bâti. C'est d'ailleurs ce qui vaut à Thines son inscription en tant que Géosite UNESCO. Laissez-vous guider par le parcours d'interprétation qui sillonne le village à la découverte de ses patrimoines.



POUR ALLER PLUS LOIN  
Livret du parcours d'interprétation  
« Voyage au rocher de Thines »  
en vente à la Maison du Gerboul



Crédit: Alain Brechtluft

## SENTIER BUISSONNIER DES POÈTES

En famille, partez à la découverte de la biodiversité le long du sentier des poètes entre le parking et le village de Thines. Un sac contenant de quoi réaliser en autonomie plusieurs activités nature ludiques vous attend à la Maison du Gerboul (et au départ du parking les mardis 15, 22, 29 juillet et 5 et 12 août, de 9h à 15h)

## PARCOURS D'INTERPRETATION

1. Le rocher de Thines
2. Paysage, habitat, architecture
3. Le portail roman et sa statuaire
4. Les matériaux de l'église romane
5. Les images du Moyen-Age
6. Monument à la Résistance
7. Du paysage à l'histoire géologique
8. Un filon à suivre
9. Un pays de lait, de miel, de vin, de châtaignes, d'huile, de figes...
10. Figures de Thines

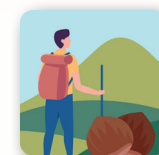
## PRATIQUE

- A. Maison du Gerboul - Accueil
- B. Gîte de groupes communal
- C. Gîte rural communal
- D. Aire de pique-nique
- E. Salle polyvalente / expos
- F. Auberge
- G. Dépose-minute pour les personnes à mobilité réduite

## RANDO MONTS D'ARDECHE

Application mobile  
Plus de 680 randonnées  
accessibles avec les cartes et  
les descriptifs. Gratuit.

Parcours d'interprétation en  
ligne en scannant le QR code  
ci-dessous



*Merci de respecter la tranquillité des lieux, la nature et les équipements*